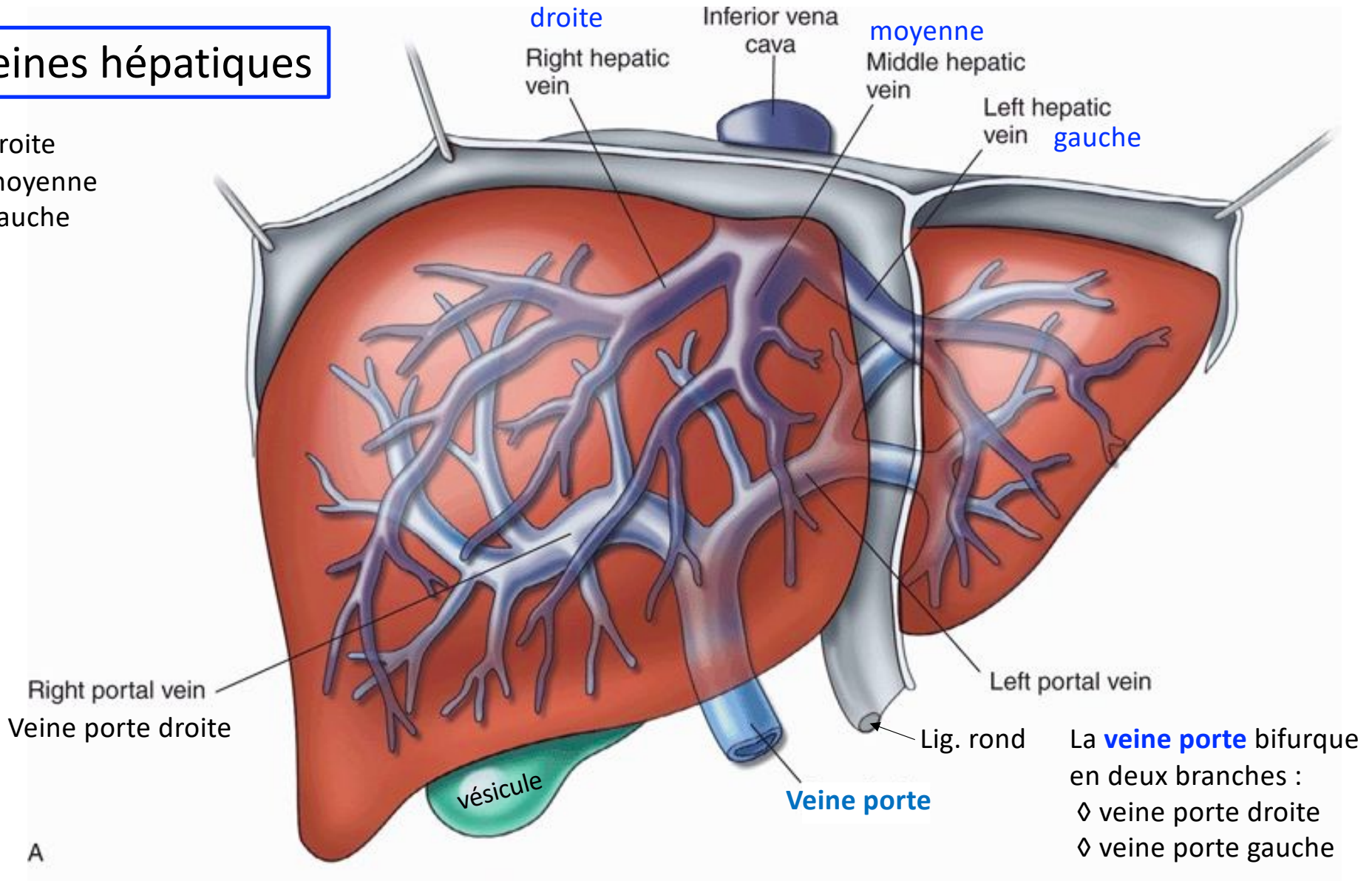
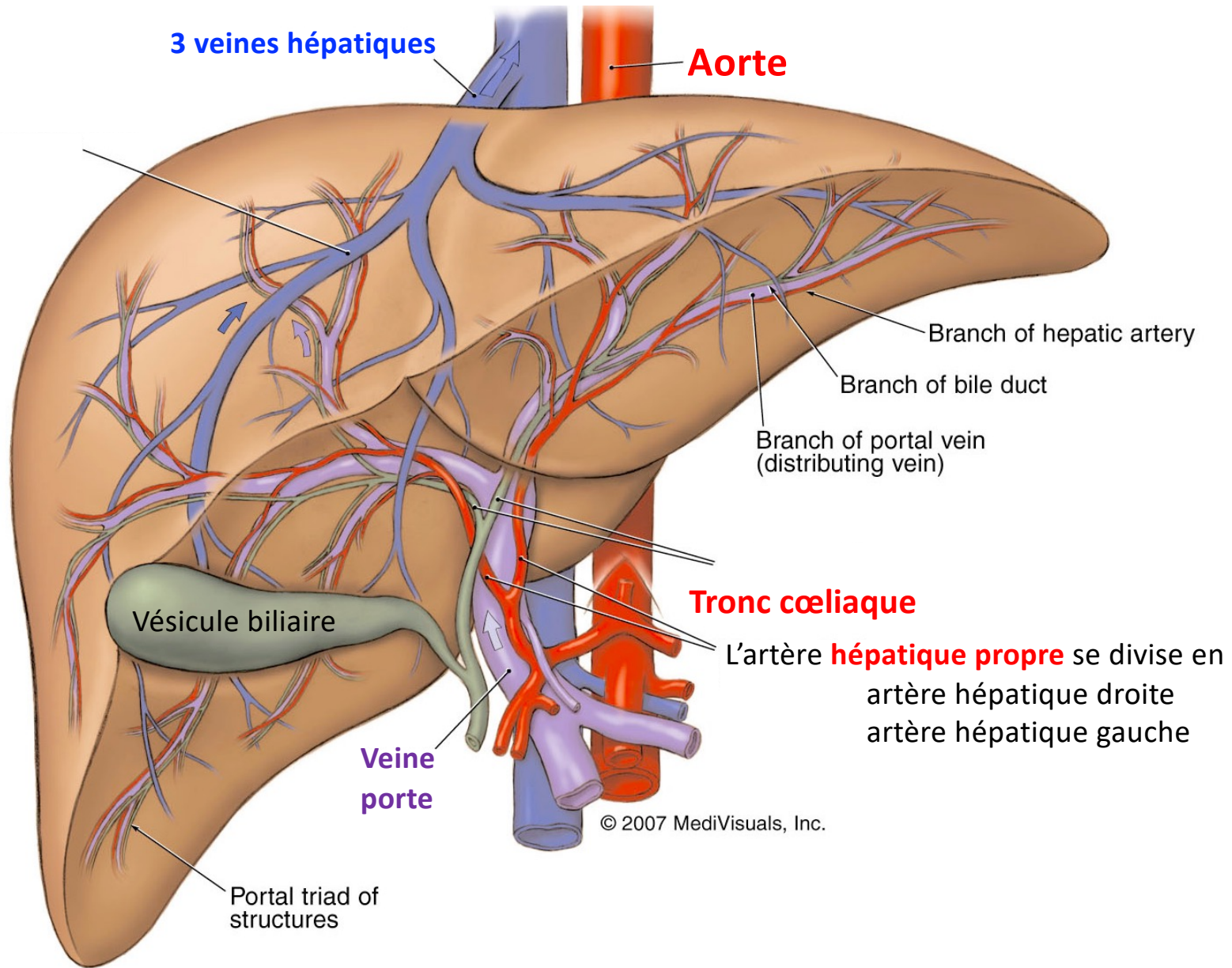


3 veines hépatiques

- ◇ droite
- ◇ moyenne
- ◇ gauche



La **veine porte** bifurque en deux branches :
◇ veine porte droite
◇ veine porte gauche



Le foie reçoit 1.8 L de sang / minute

1.3 L par la **veine porte** 70%
 0.5 L par l'**artère hépatique** 30%

Variation postprandial / interprandial

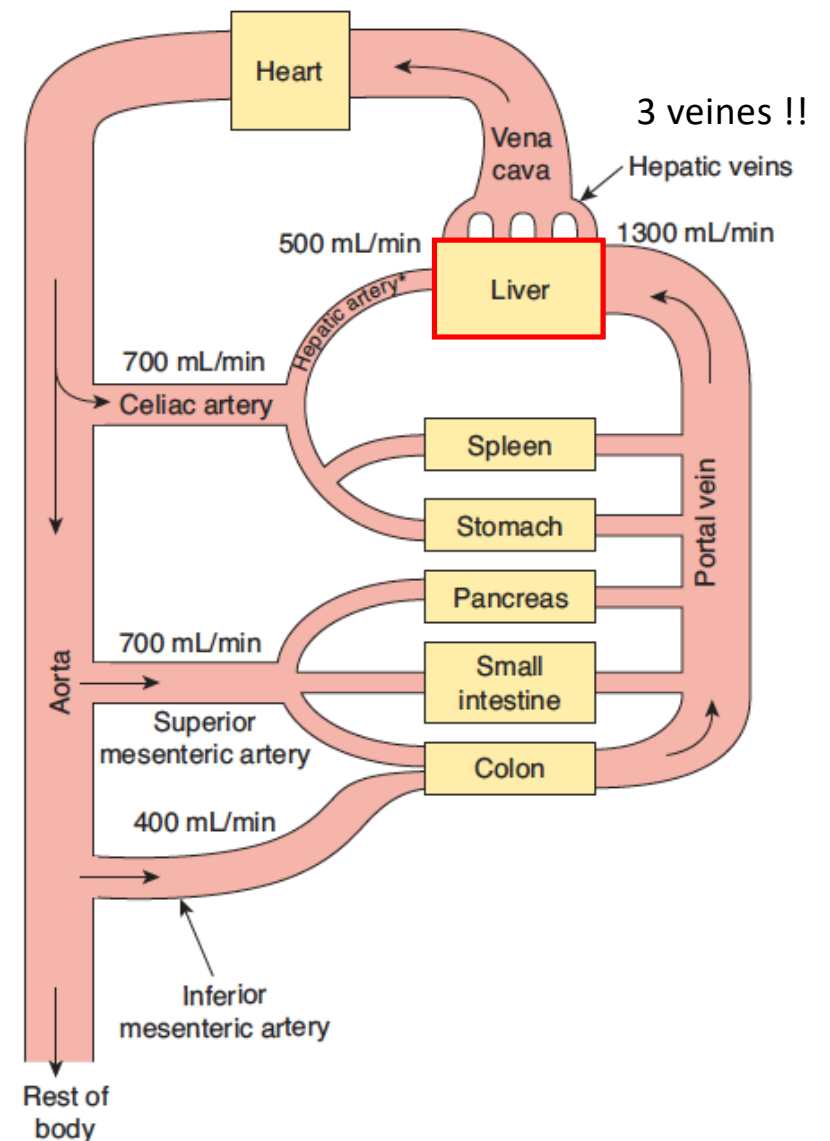
80%	70%
20%	30%

FIGURE 26–25

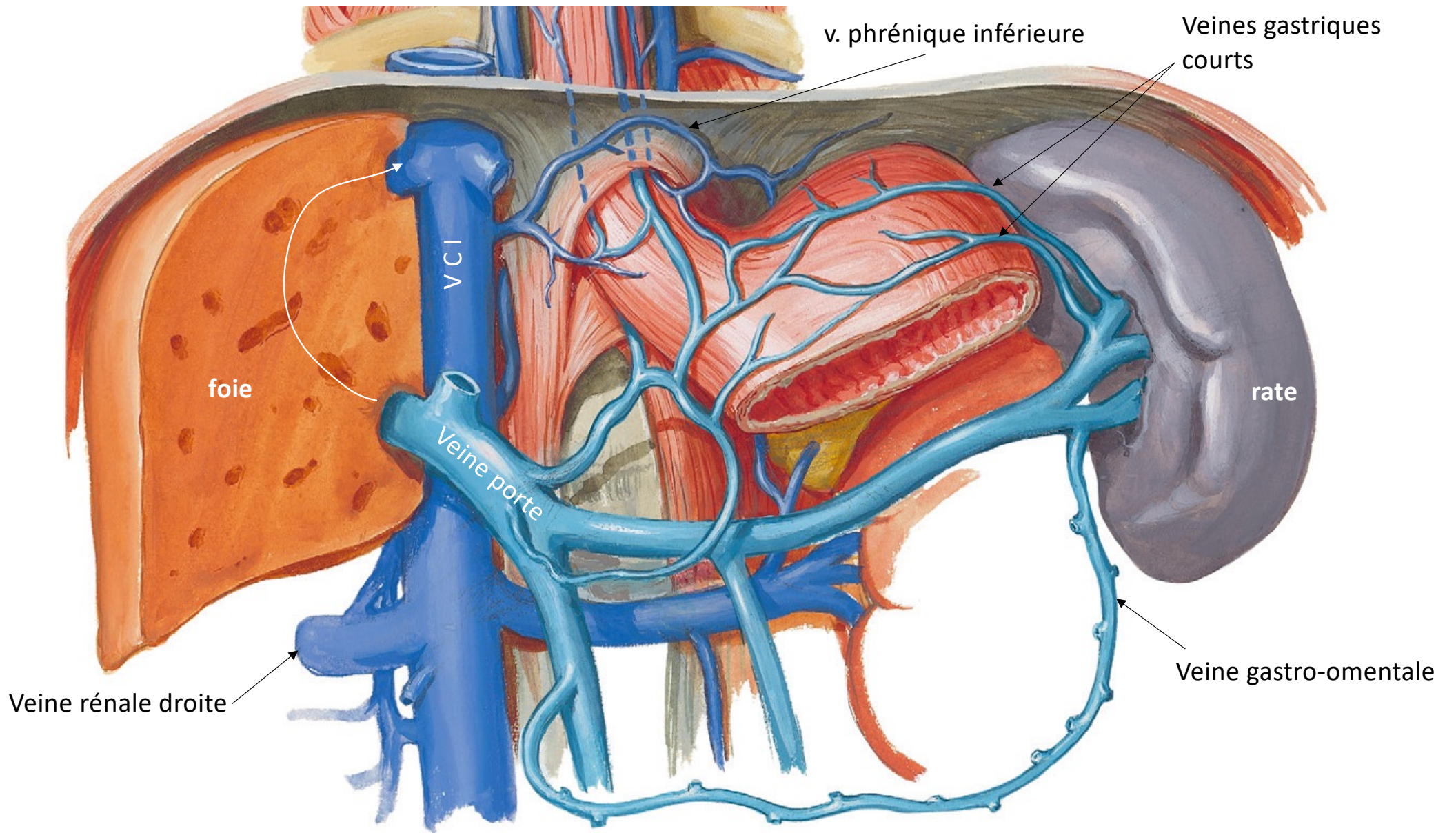
Schematic of the splanchnic circulation under fasting conditions.

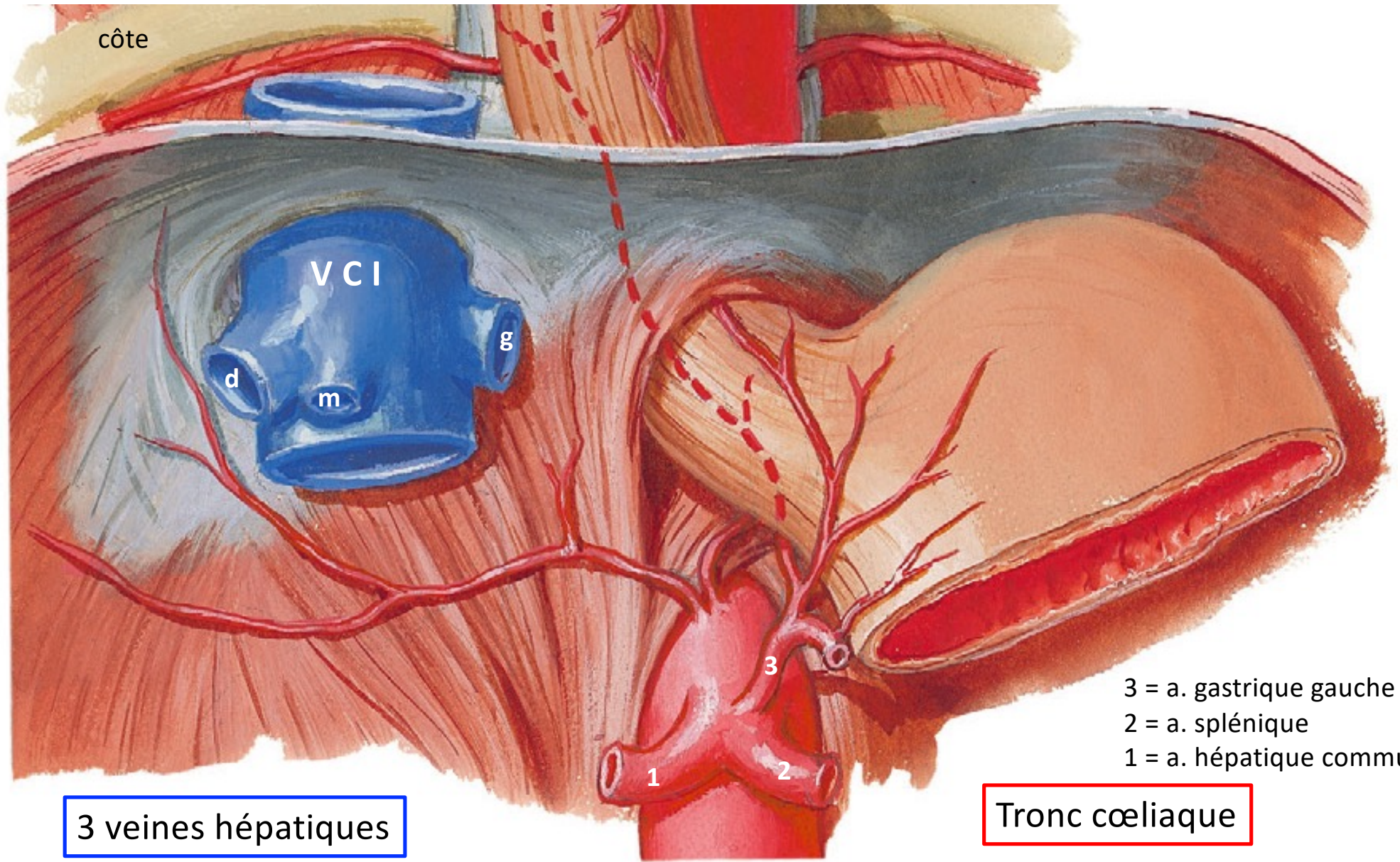
Note that even during fasting, the liver receives the majority of its blood supply via the portal vein.

Débit cardiaque : 5 L/min



*Branches of the hepatic artery also supply the stomach, pancreas and small intestine





côte

VCI

d

m

ga

1

2

3

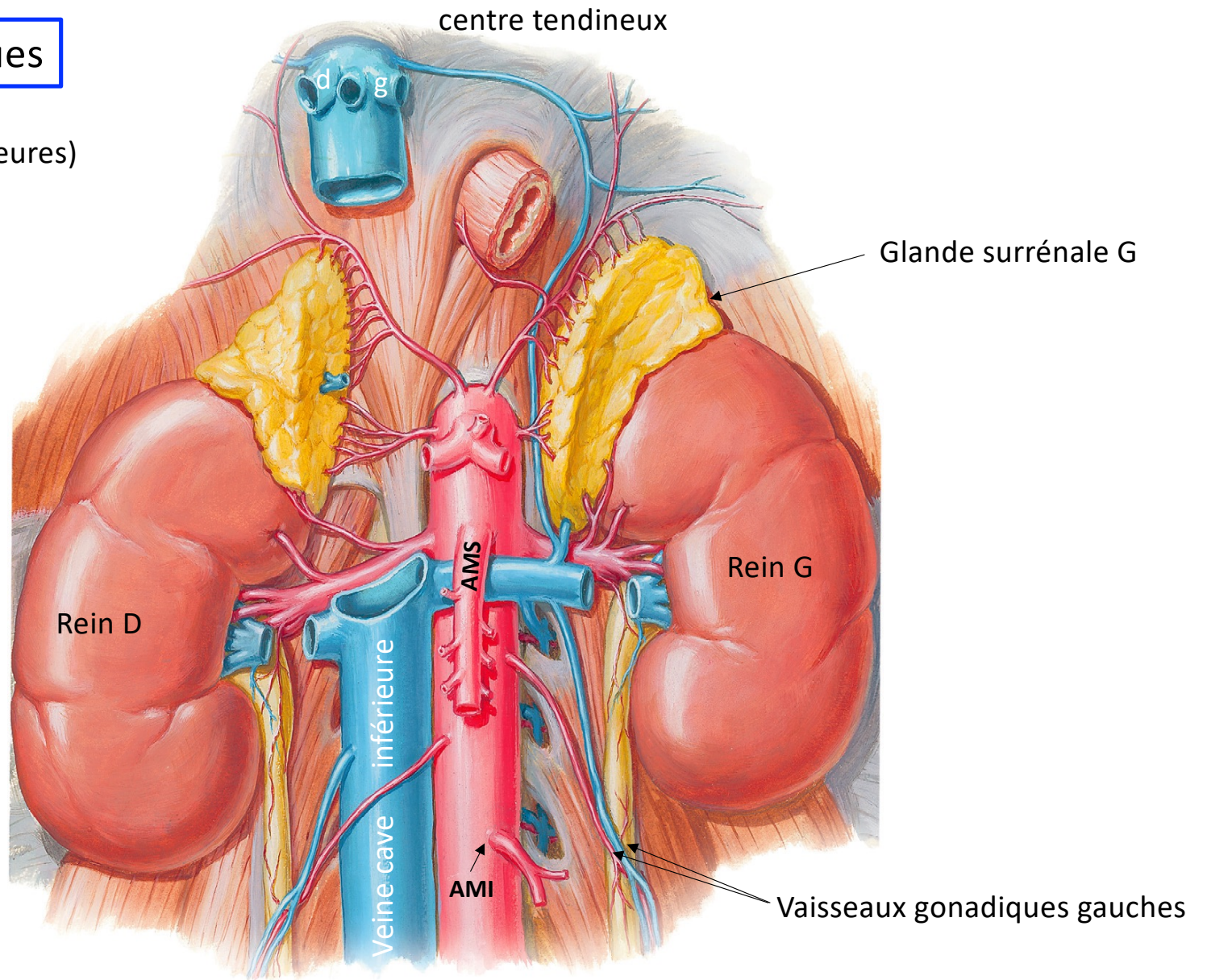
3 veines hépatiques

Tronc cœliaque

- 3 = a. gastrique gauche
- 2 = a. splénique
- 1 = a. hépatique commune

3 veines hépatiques

(veines phréniques inférieures)



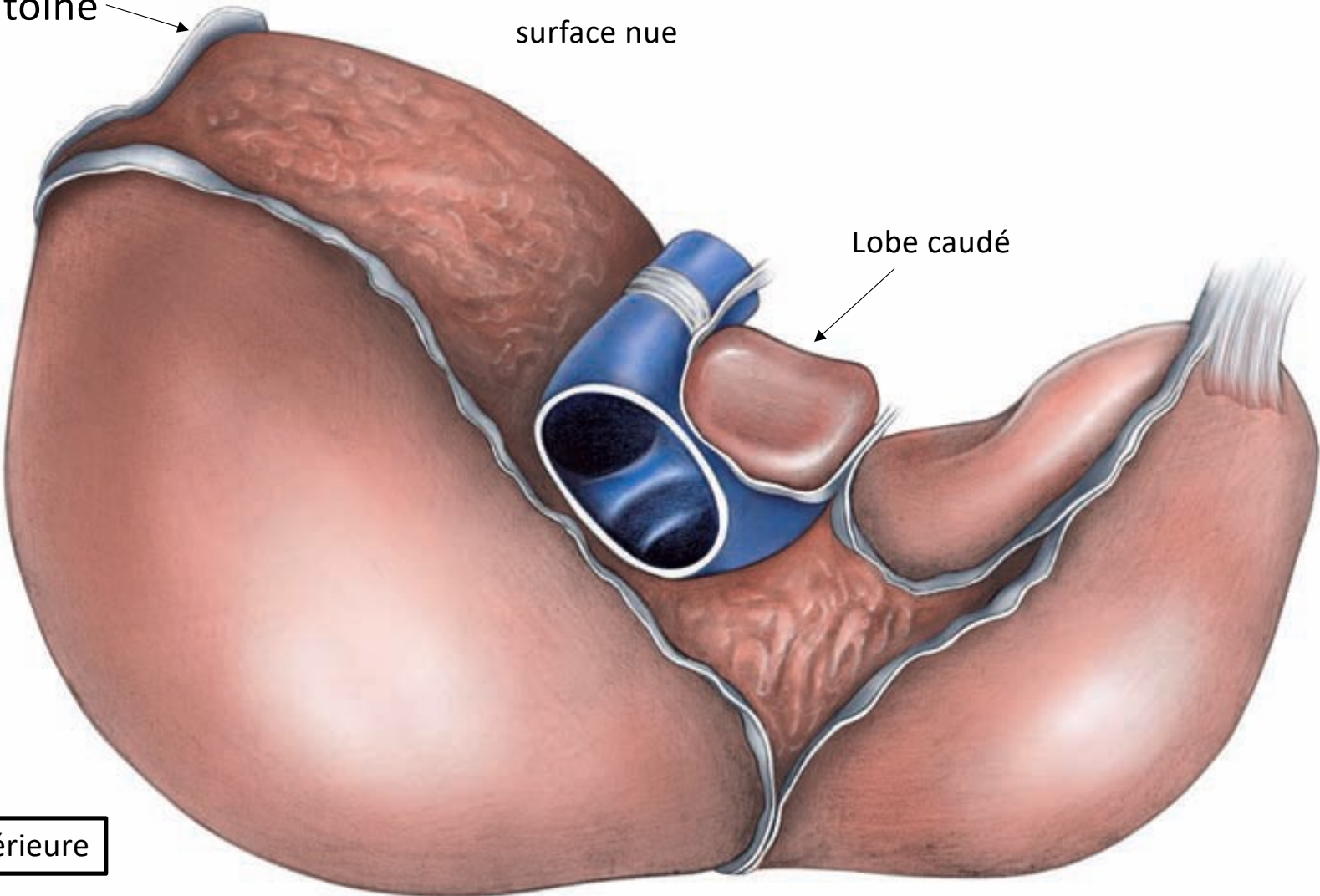
Vue antérieure

péritoine

surface nue

Lobe caudé

Vue supérieure

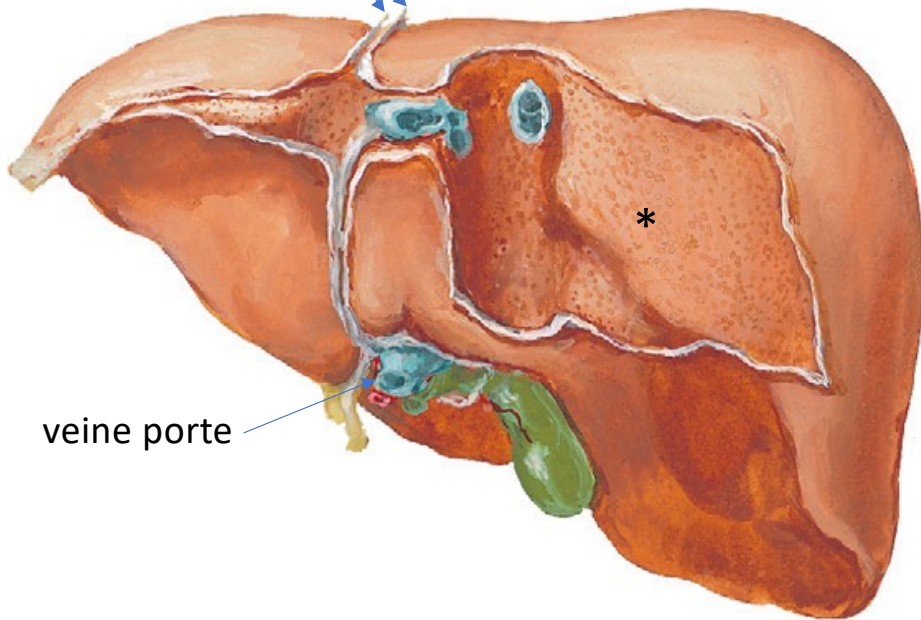


Lors d'une dissection, les structures unissant le foie au reste du corps doivent être sectionnées.

2 feuillets de péritoine
formant le ligament
falciforme

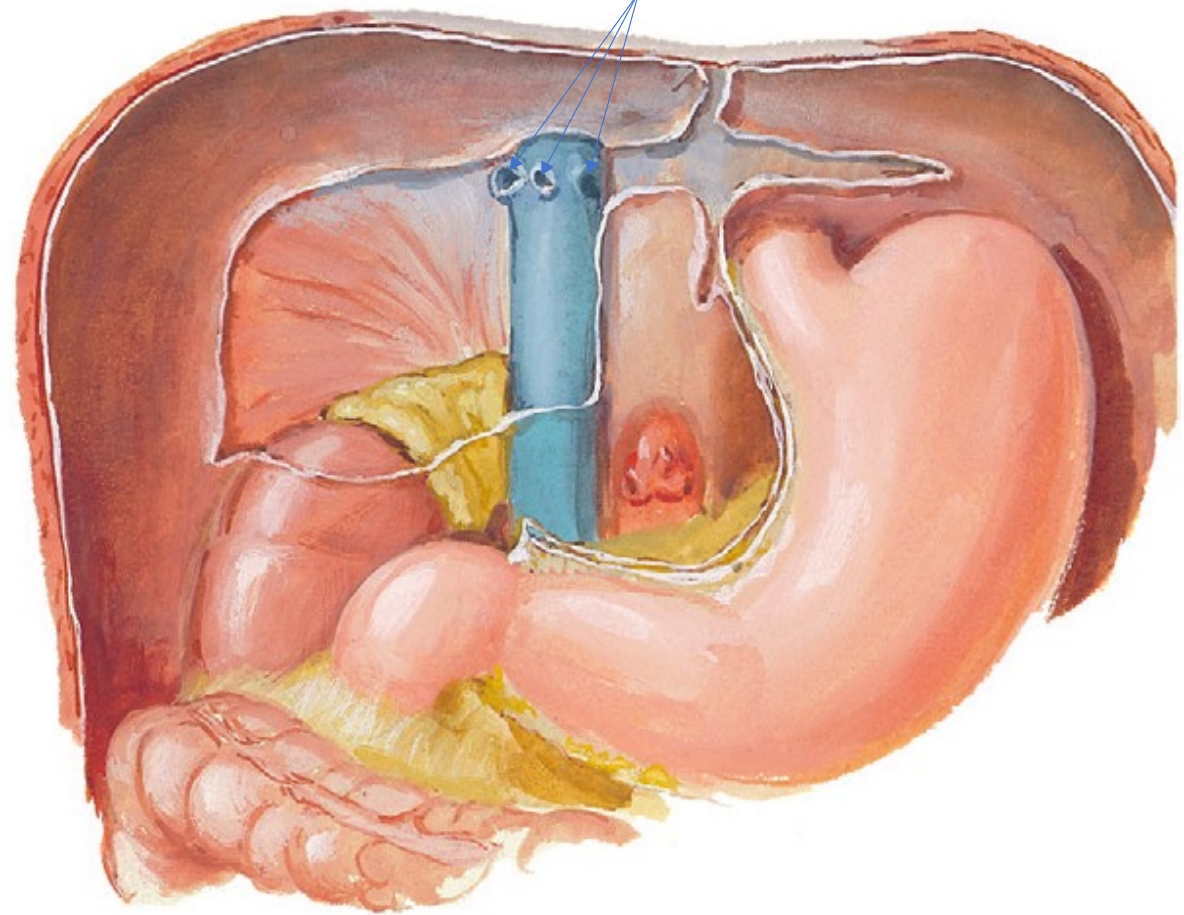
* aire nue
area nuda

veine porte



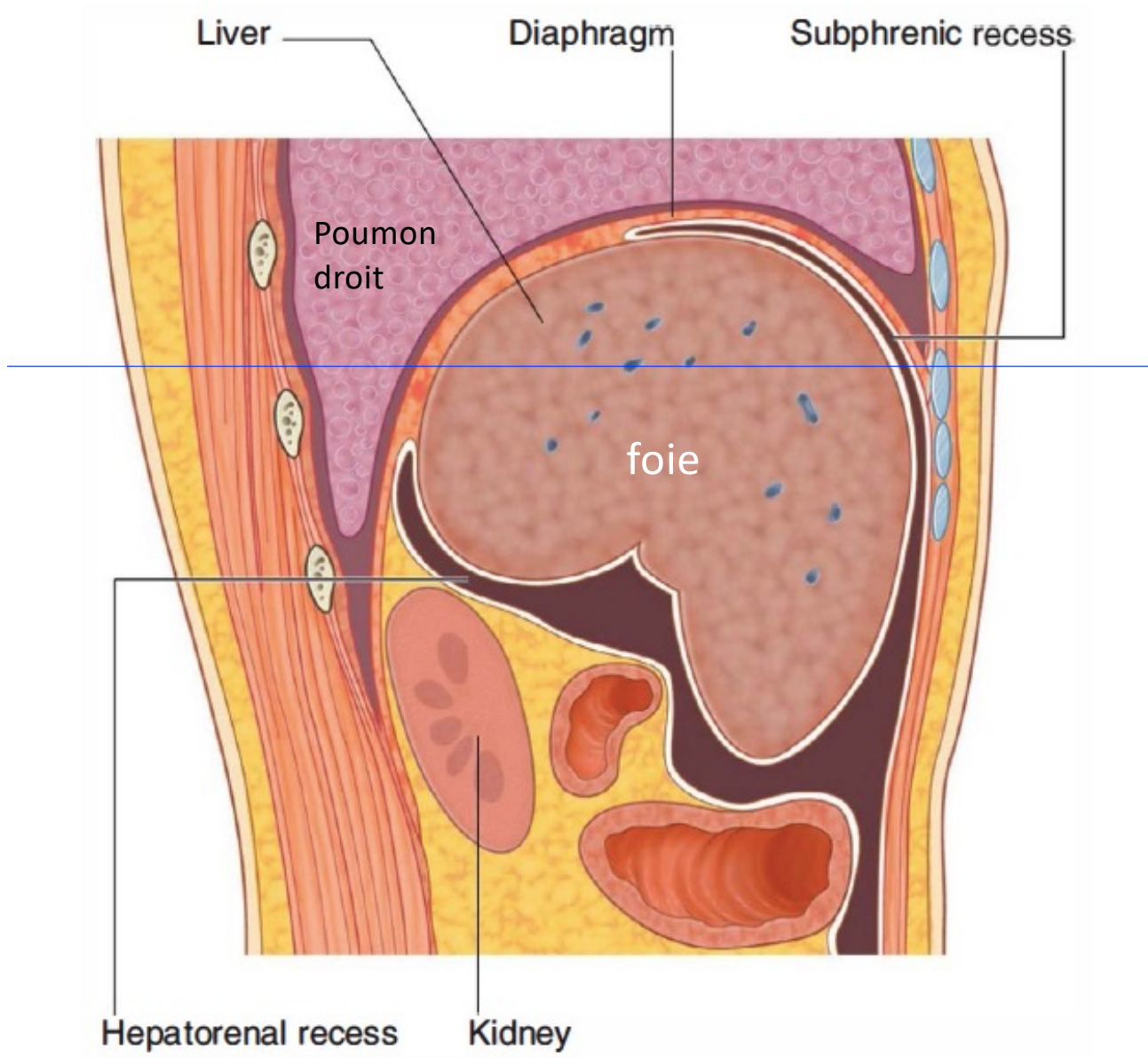
Foie isolé
Vue postérieure

3 veines hépatiques



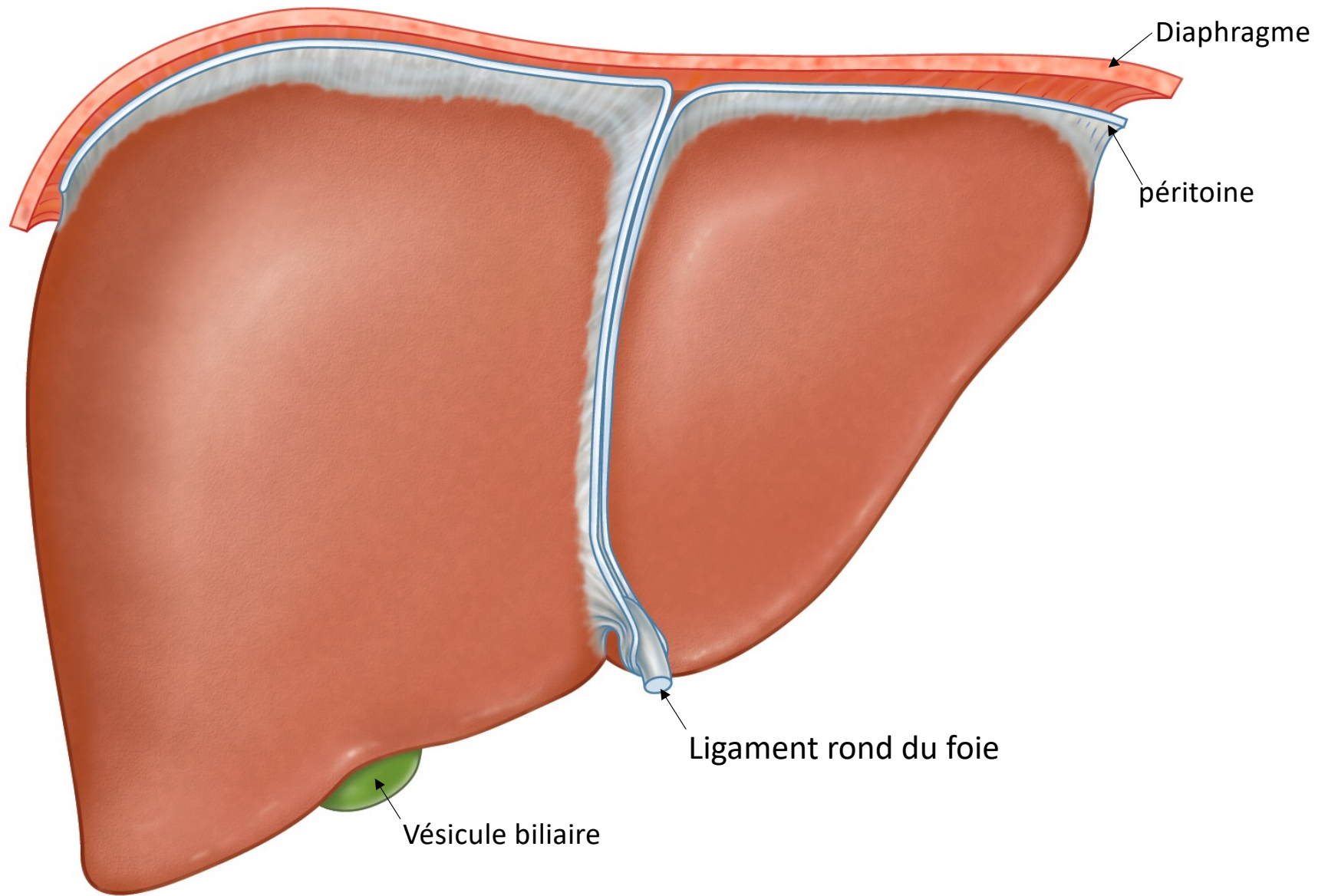
Anatomie de coupes sagittales

Le poumon descend plus bas
du côté postérieur



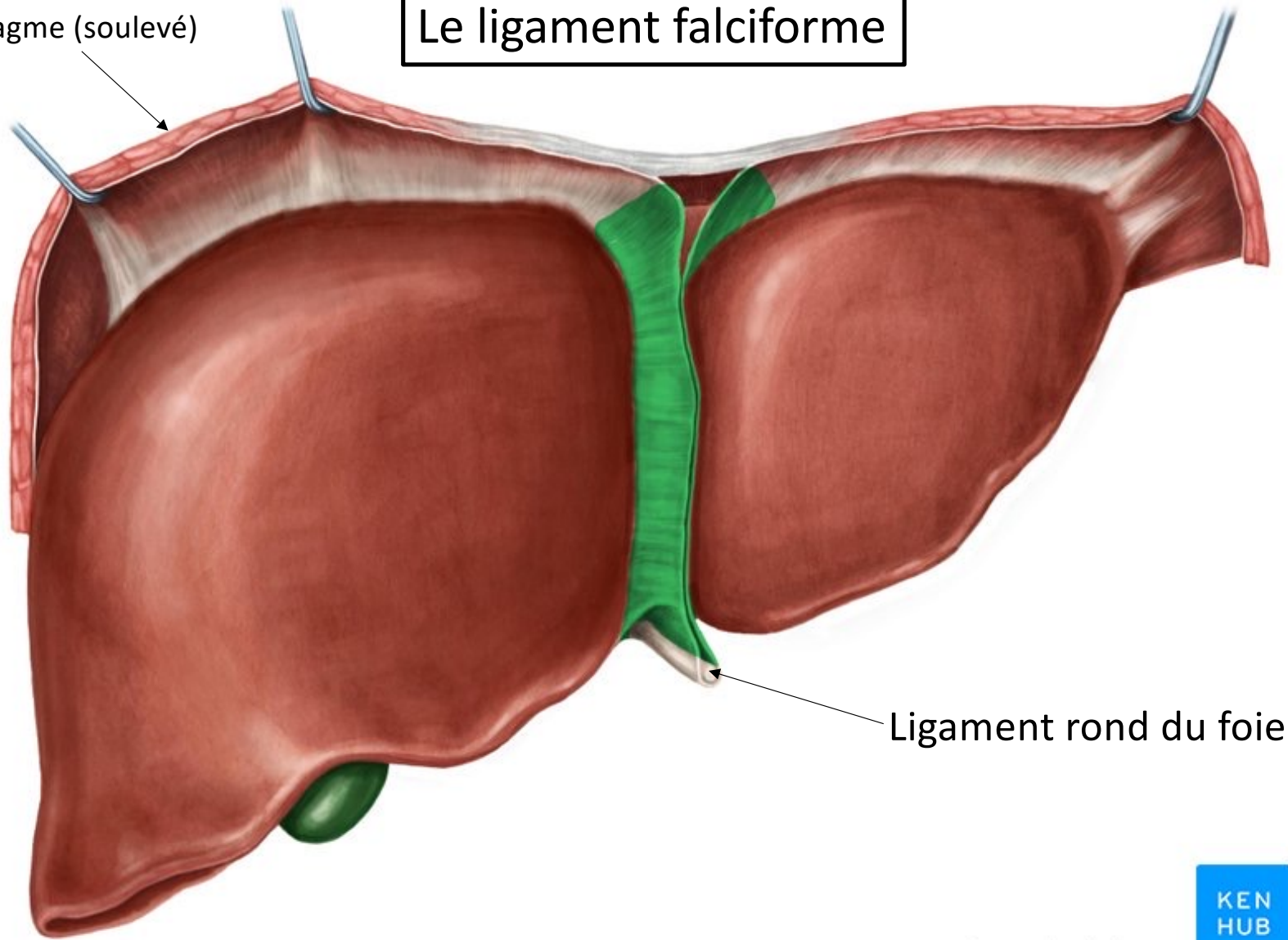
Le foie

1.5 kg



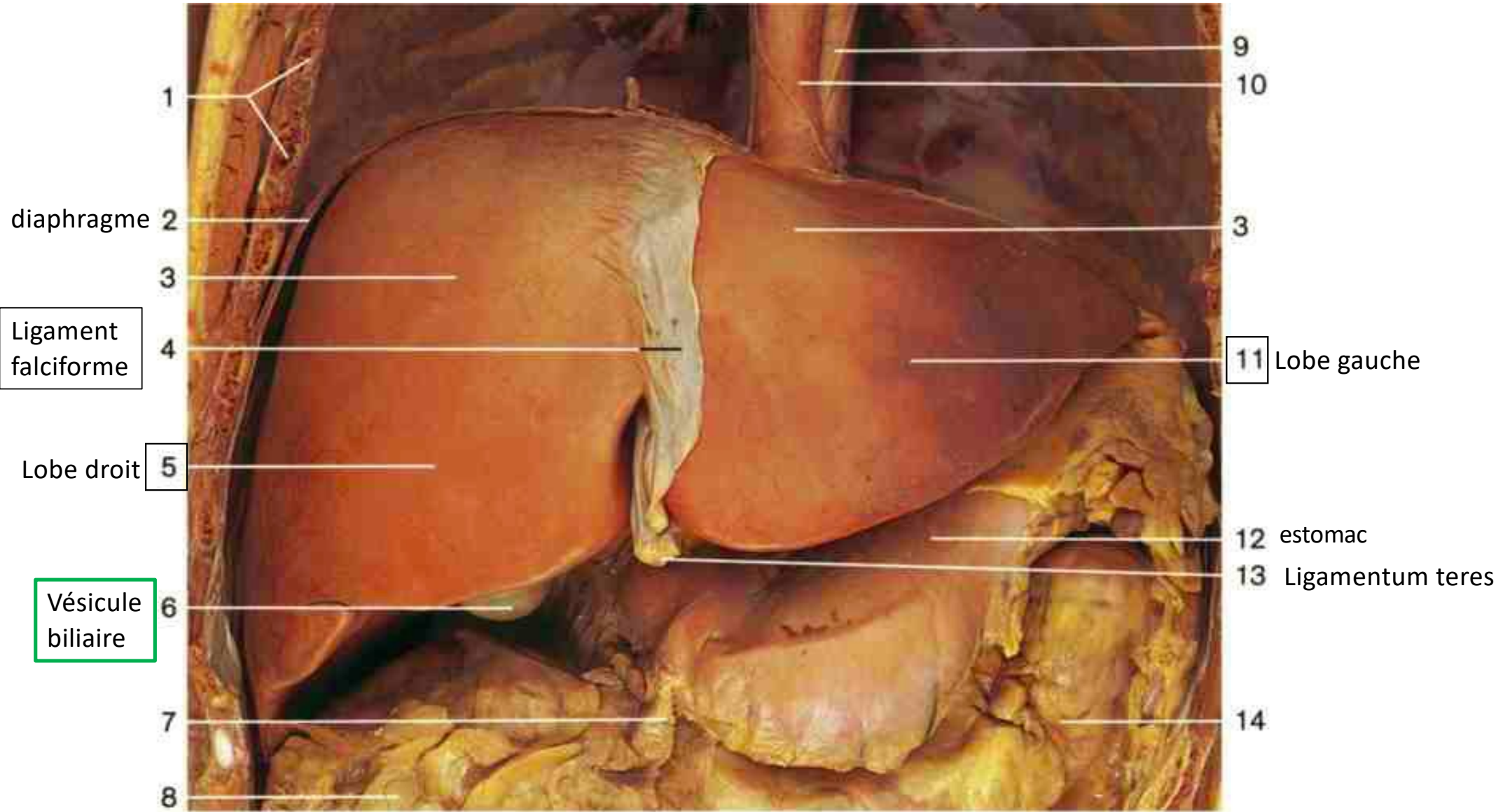
Le ligament falciforme

Muscle diaphragme (soulevé)

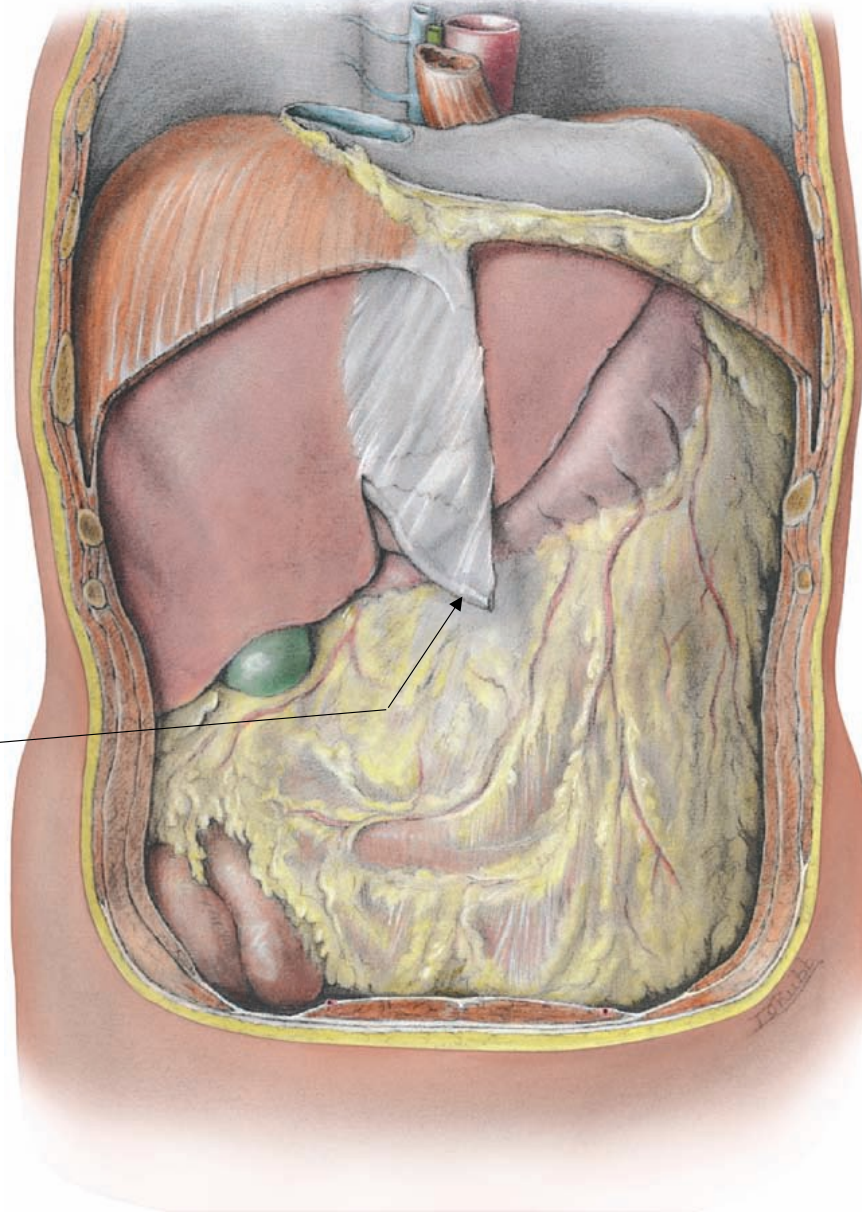


Ligament rond du foie

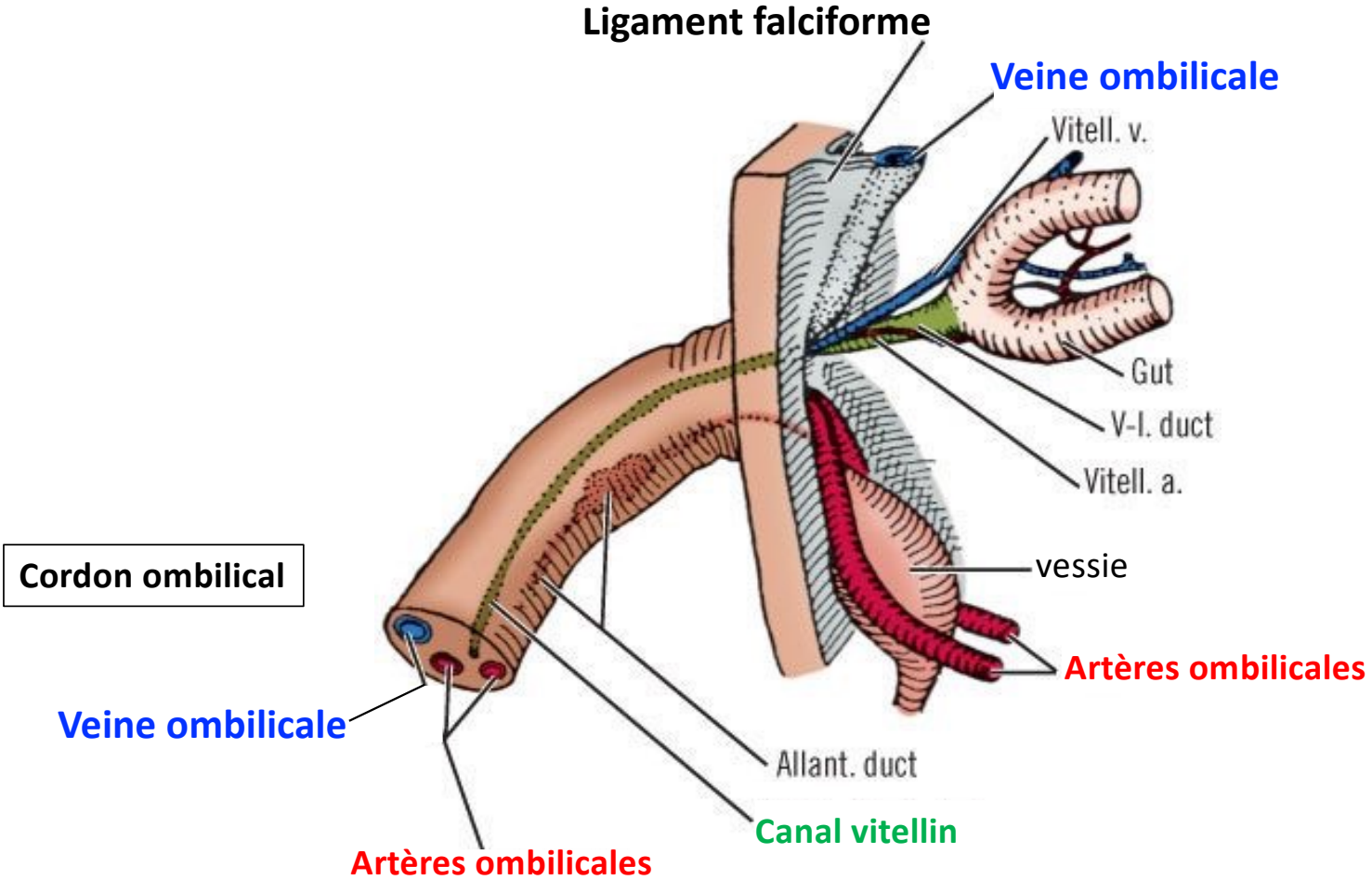
Vue antérieure

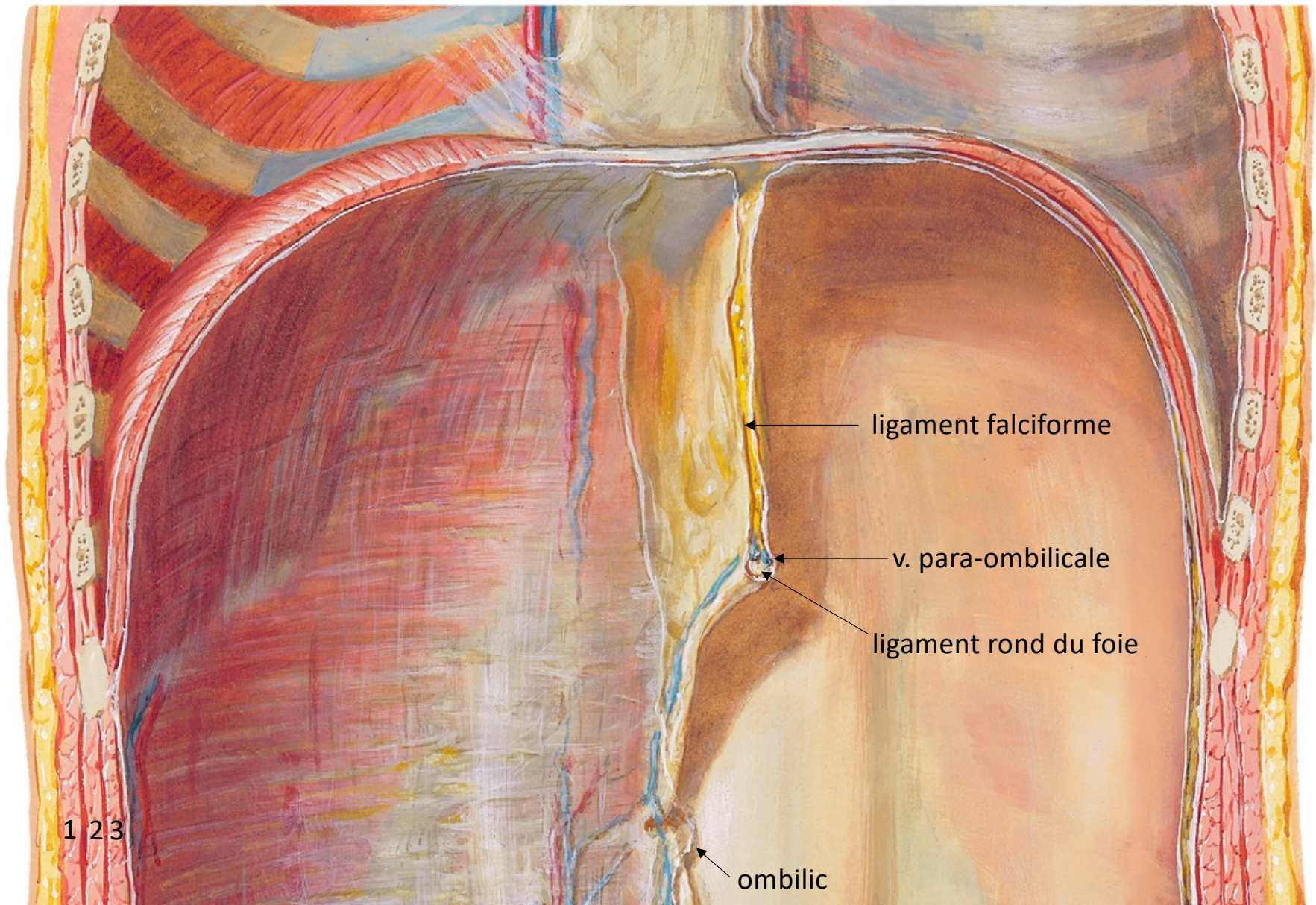


Ligament rond du foie
dans
le ligament falciforme



Vue antérieure





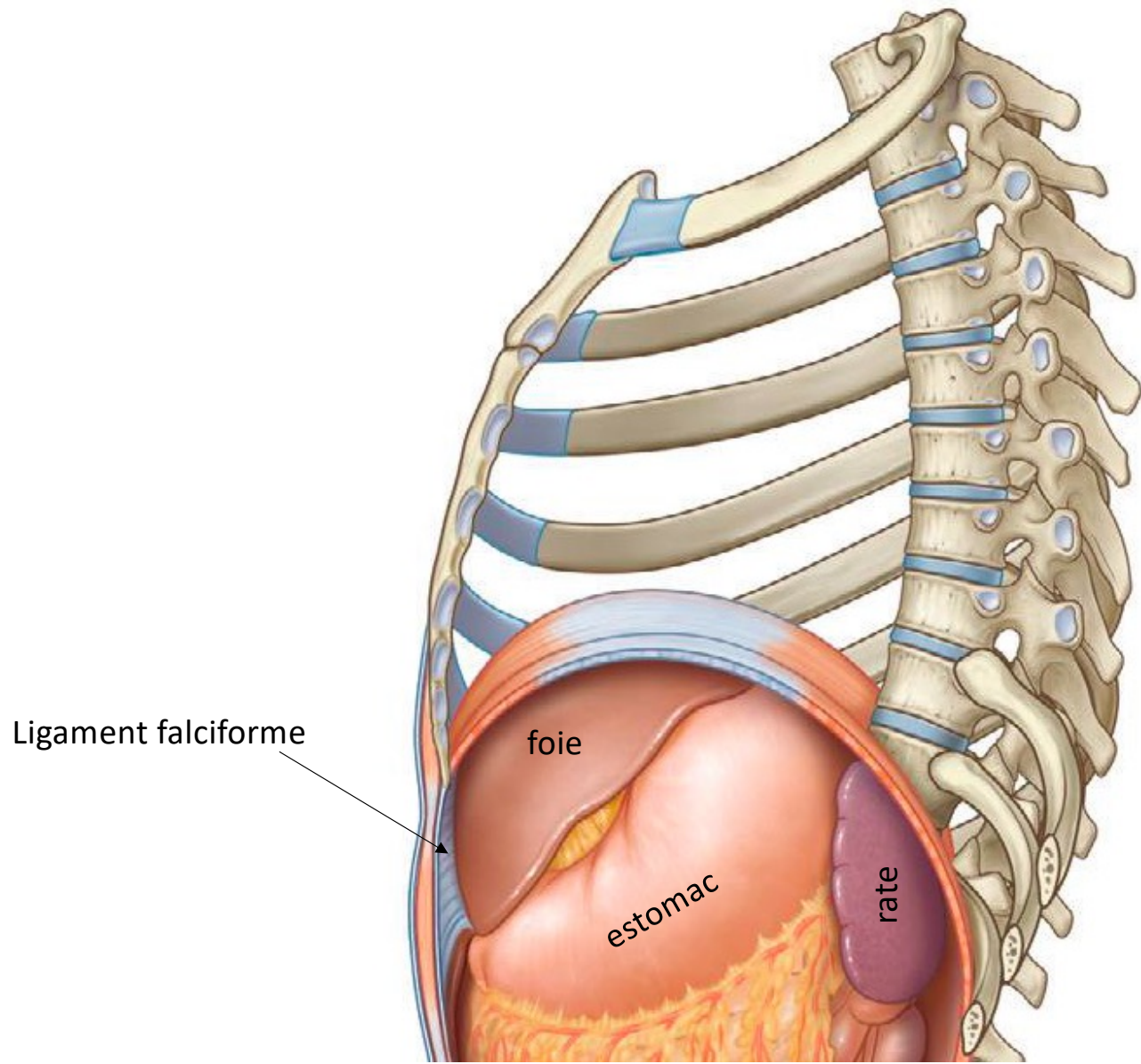


Figure 4.6.

Le tube digestif est appendu par des mésoentères.

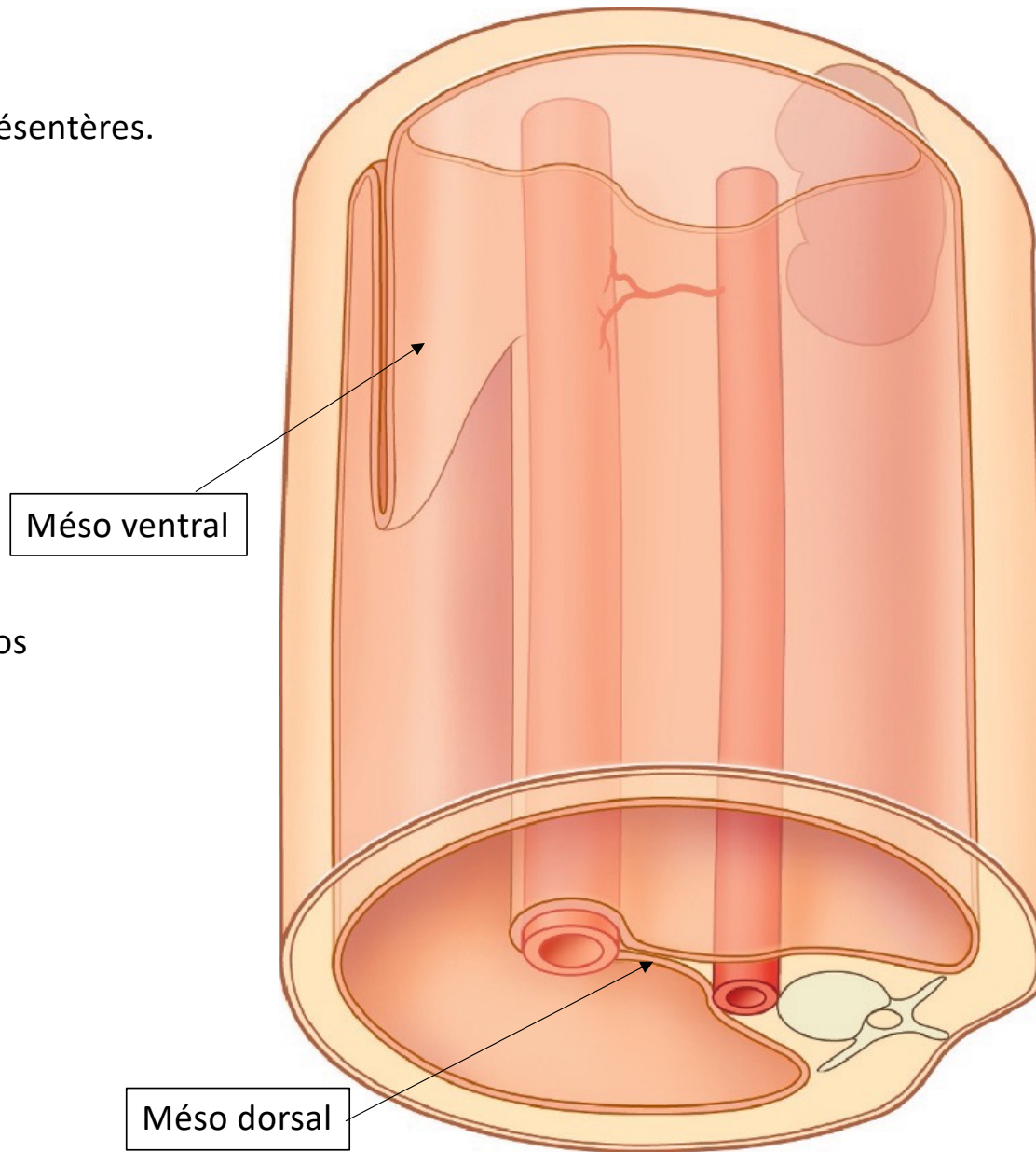
Le tube digestif est encore un tube assez court, il peut donc être encore rectiligne.

Il faut surtout noter qu'il existe un **méso ventral**, plus court que le méso dorsal.

Le futur estomac est appendu à 2 méso

- mésogastre dorsal
- mésogastre ventral

Le futur intestin grêle est appendu à seulement 1 méso, le méso dorsal.



Développement de la rate

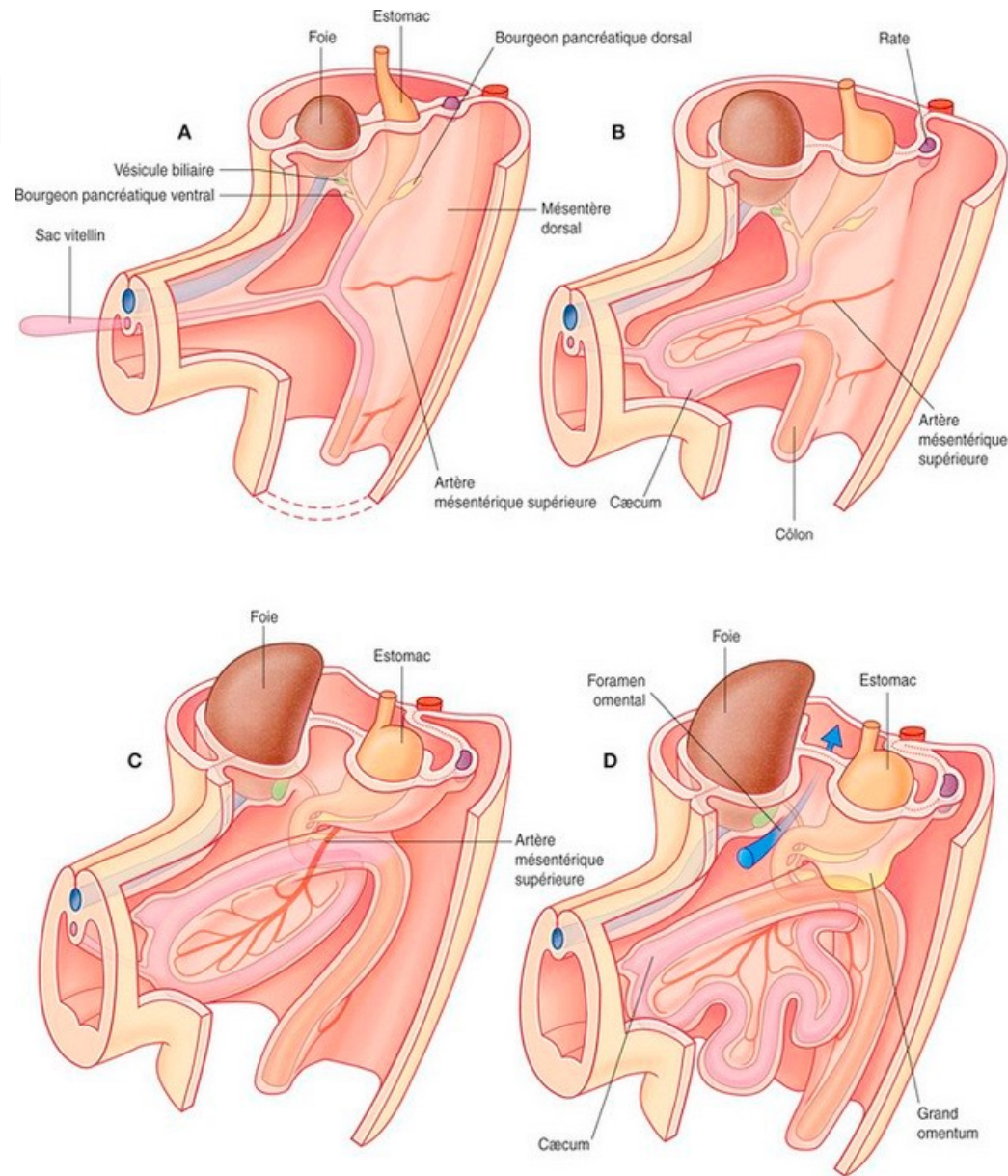


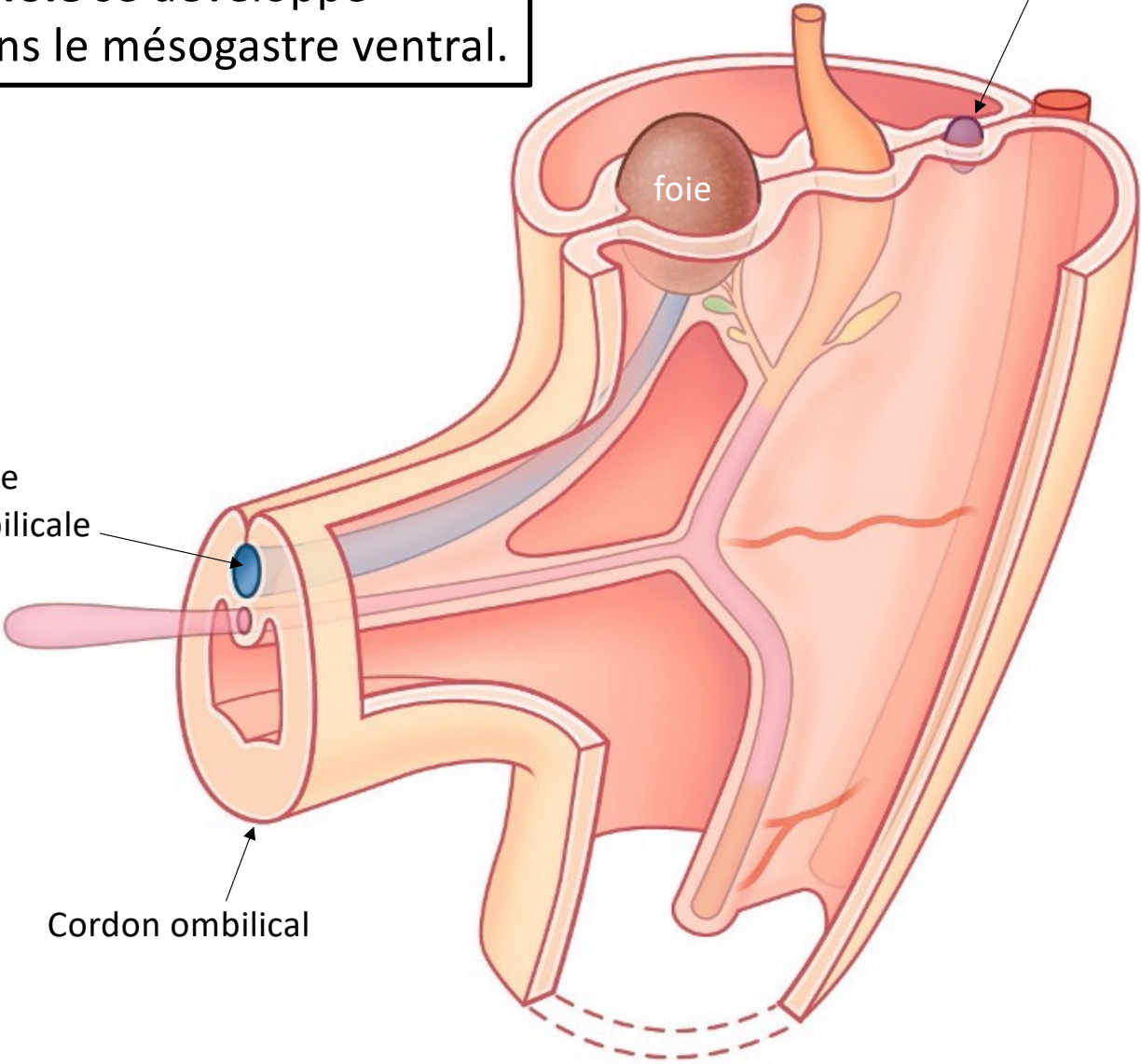
Figure 4.13
Série de figures (de A à H)
illustrant le développement
de l'appareil digestif et
des mésentères.

Le **foie** se développe dans le mésogastre ventral.

la **rate** se développe dans le mésogastre dorsal

Veine ombilicale

Cordon ombilical

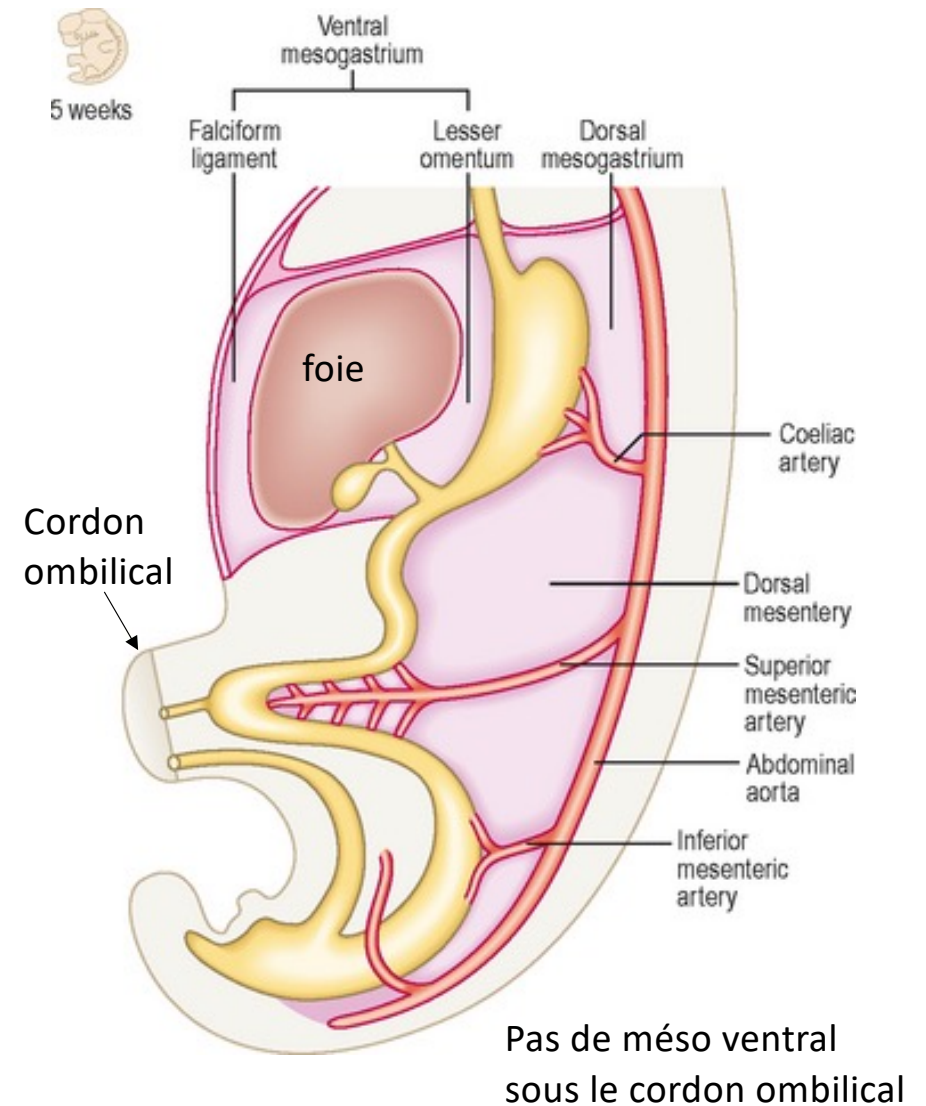


En se développant, le foie ne déforme pas entièrement le **mésogastre ventral** :

- le **petit omentum**
entre la petite courbure et le foie ressemble encore à un méso
- le **ligament falciforme**
entre le foie et la paroi abdominale antérieure ressemble encore à un méso.

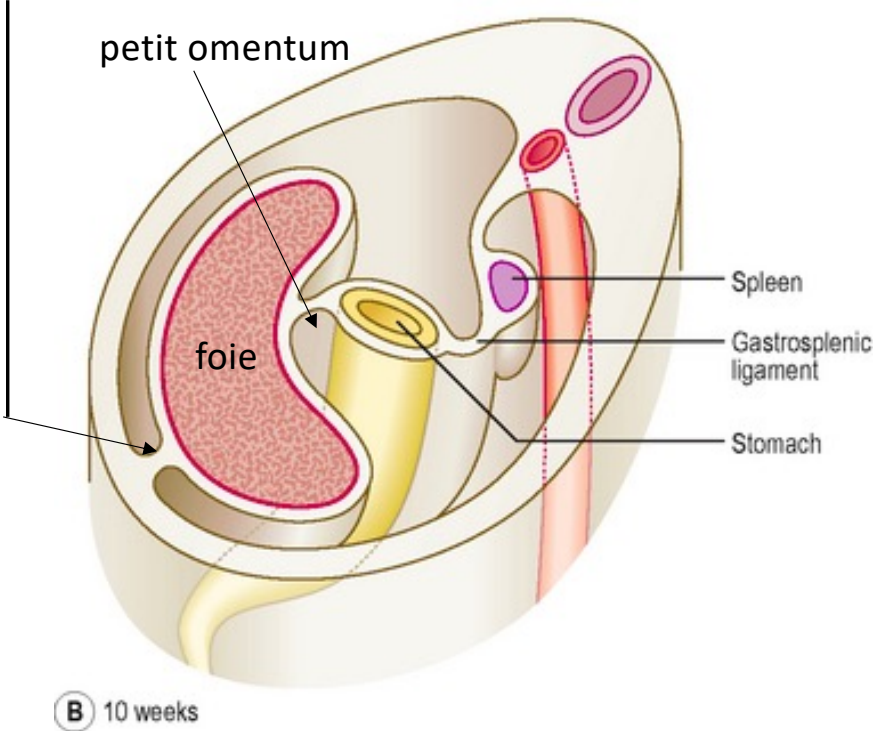
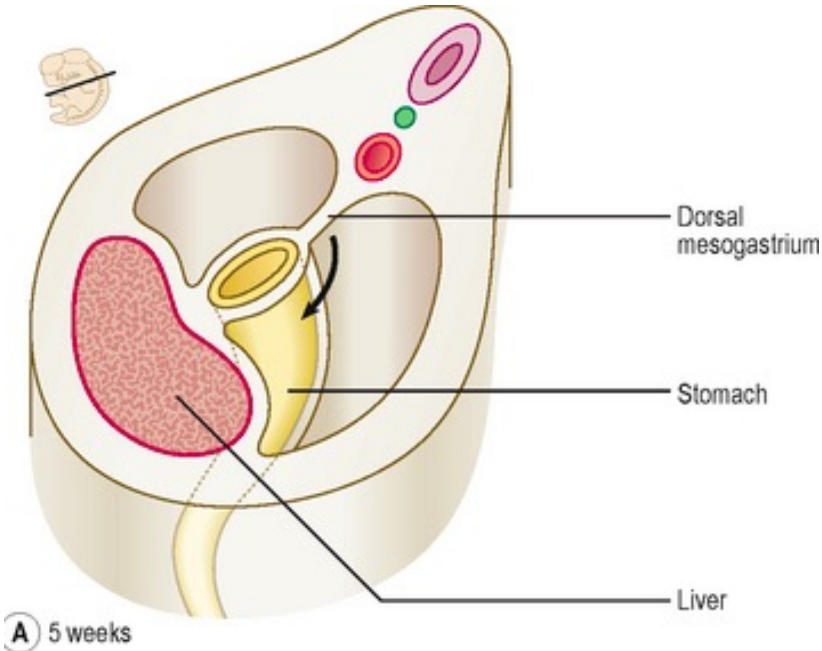
Le pédicule hépatique est situé dans le petit omentum.
(forcément : where else ??)

La veine ombilicale était située dans le ligament faciforme
(forcément : where else ??)



Le mésogastre ventral

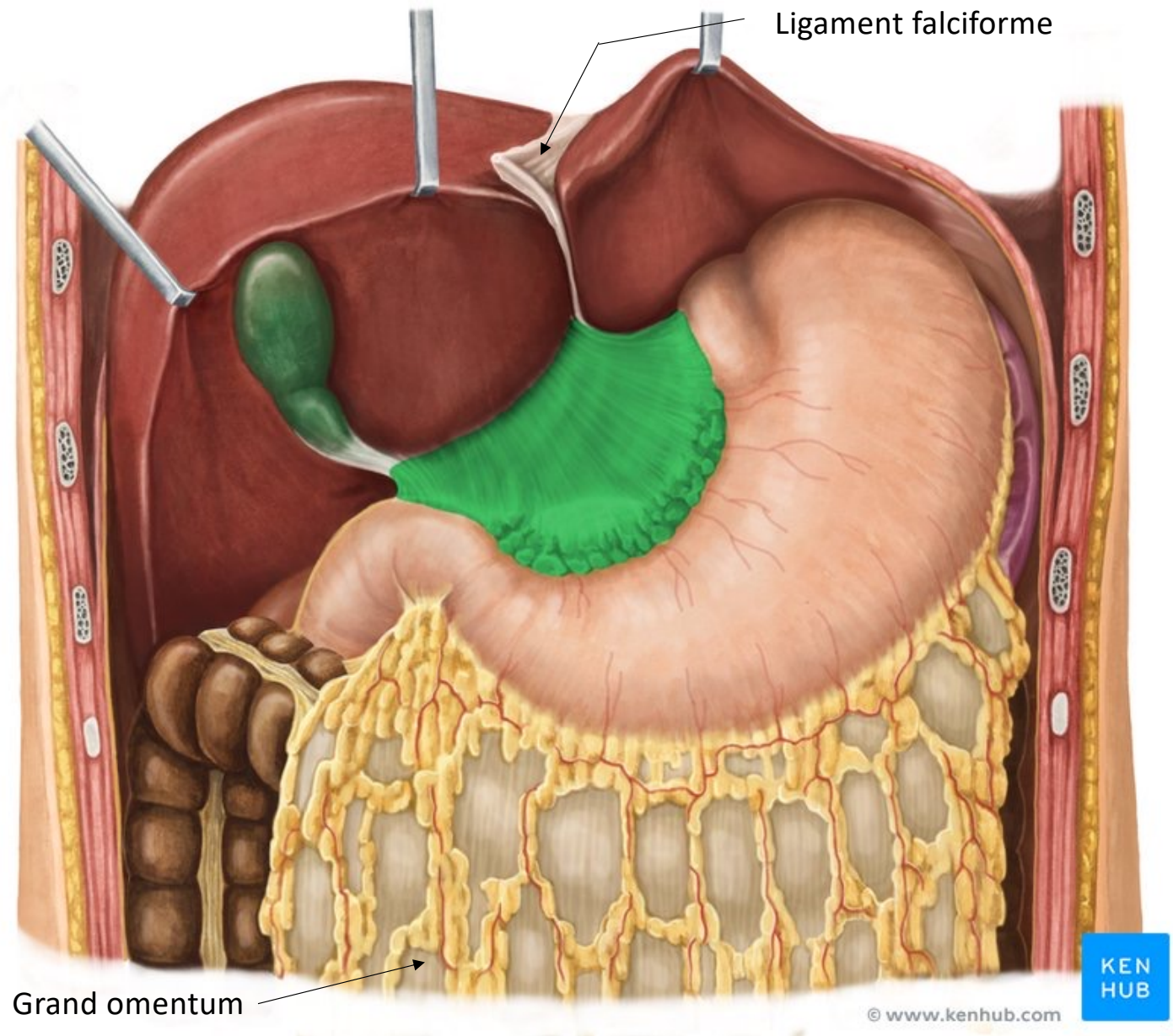
Le ligament falciforme



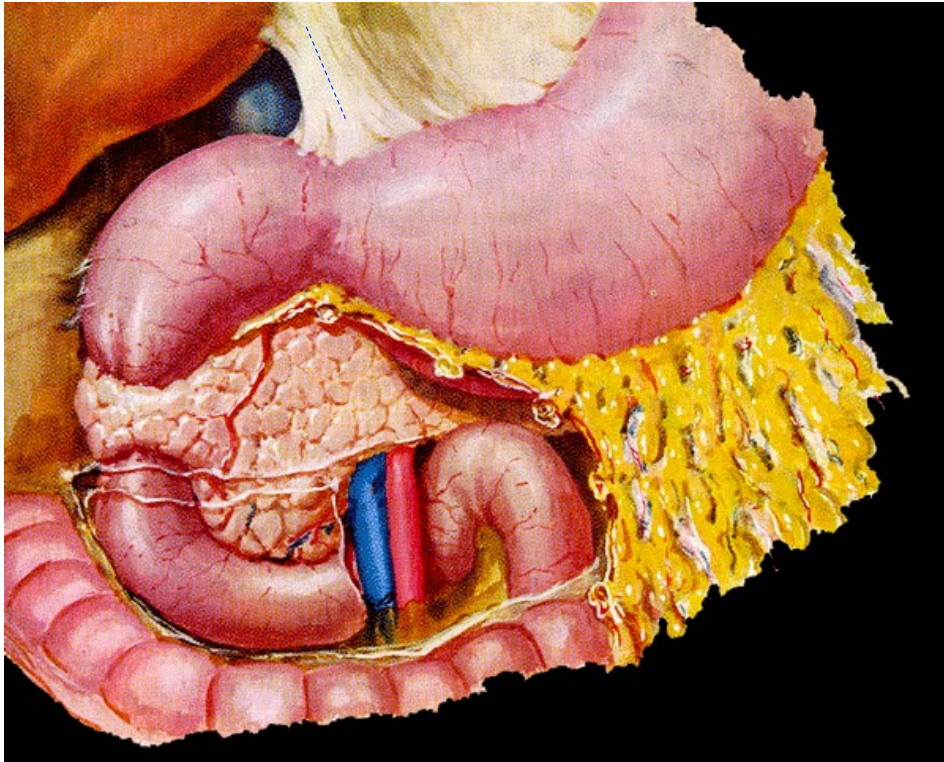
Avant le développement du foie, il y avait le mésogastre ventral.

Le **petit omentum** est une partie du mésogastre ventral qui n'a pas été dilatée par le développement du foie.

Petit omentum :
Ligament hépato-duodéal
Ligament hépato-gastrique

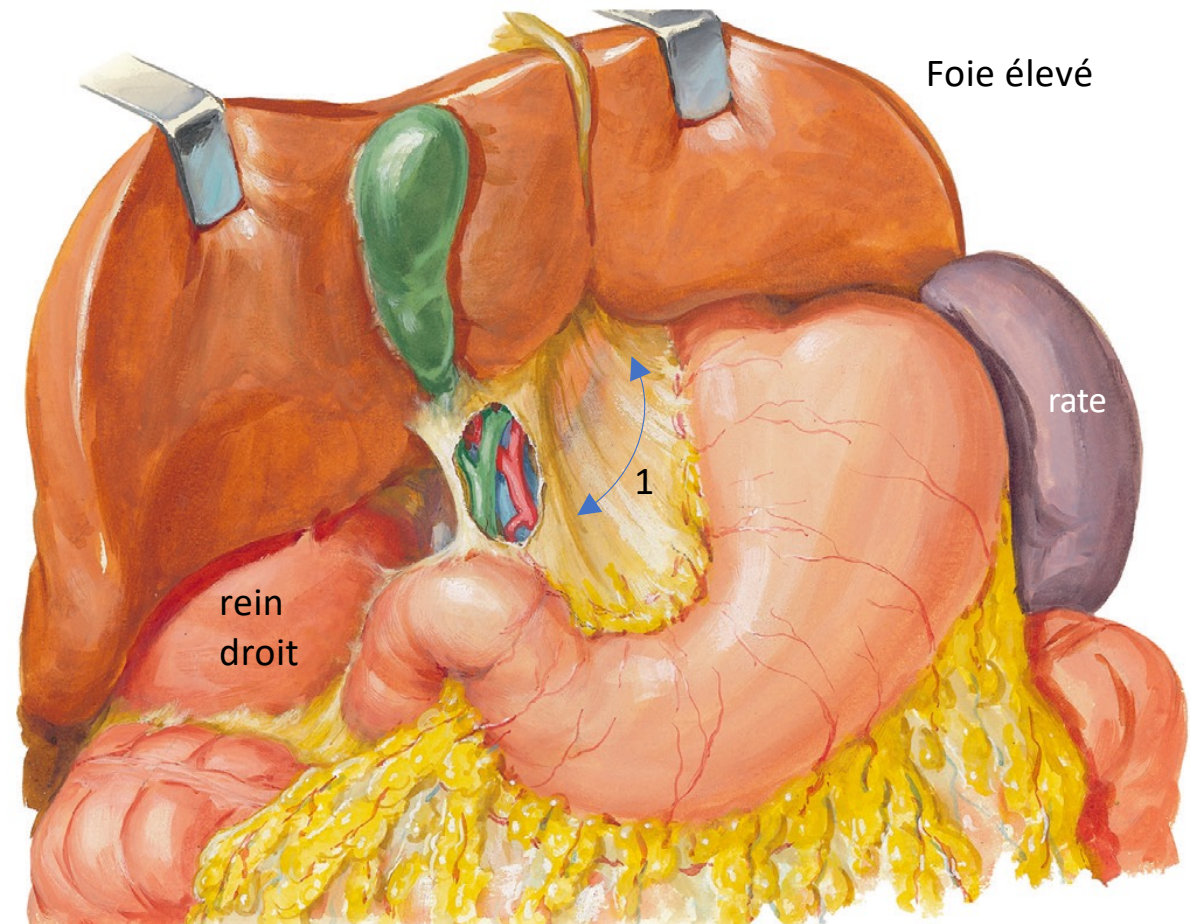


La question



Quelles structures sont exposées par l'incision le long de la ligne bleue ?

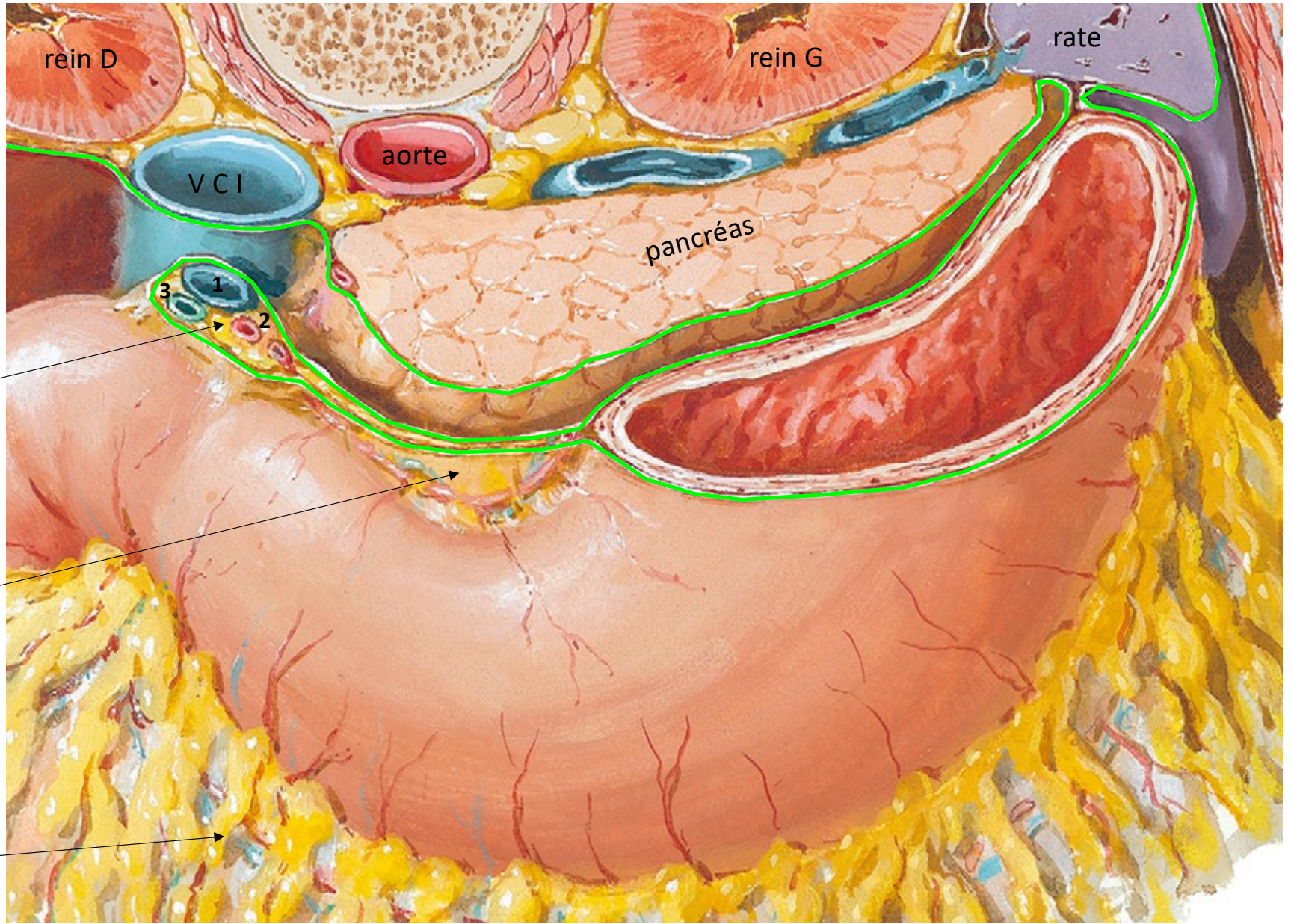
La réponse



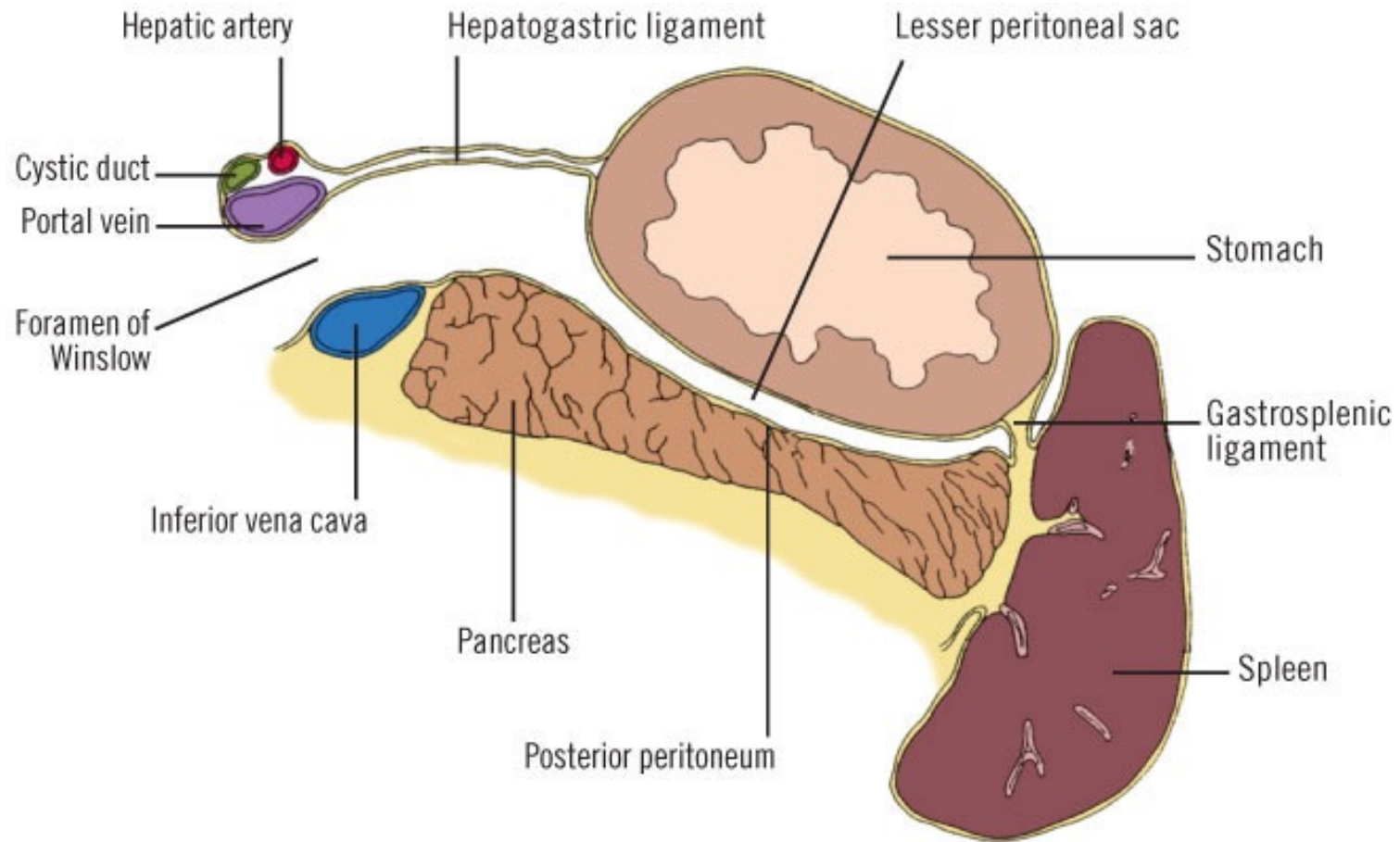
Ligament hépato-duodéal incisé
1 = ligament hépato-gastrique } petit omentum

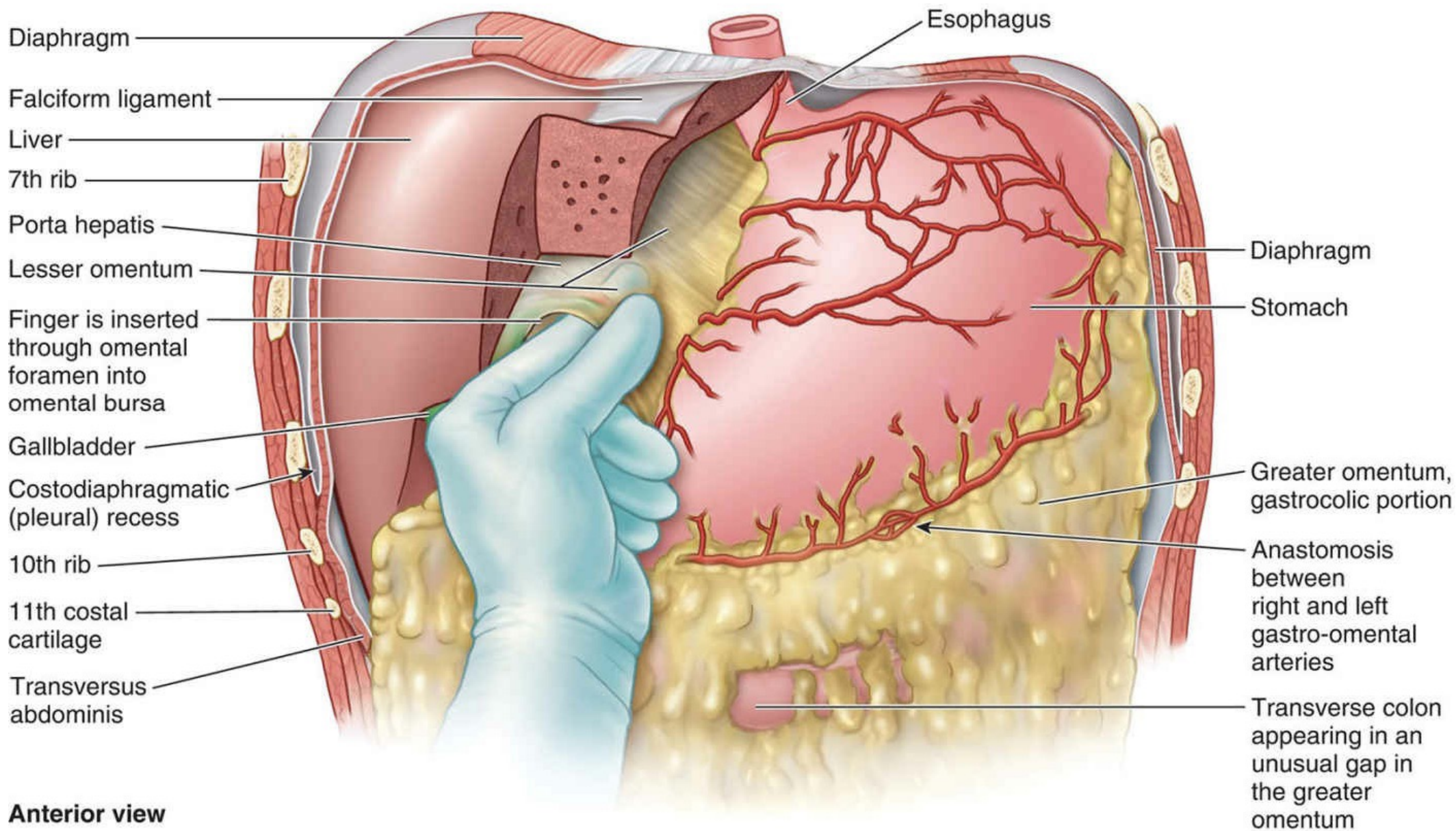


1. Veine porte
2. Artère hépatique
3. Canal biliaire



Le pédicule hépatique

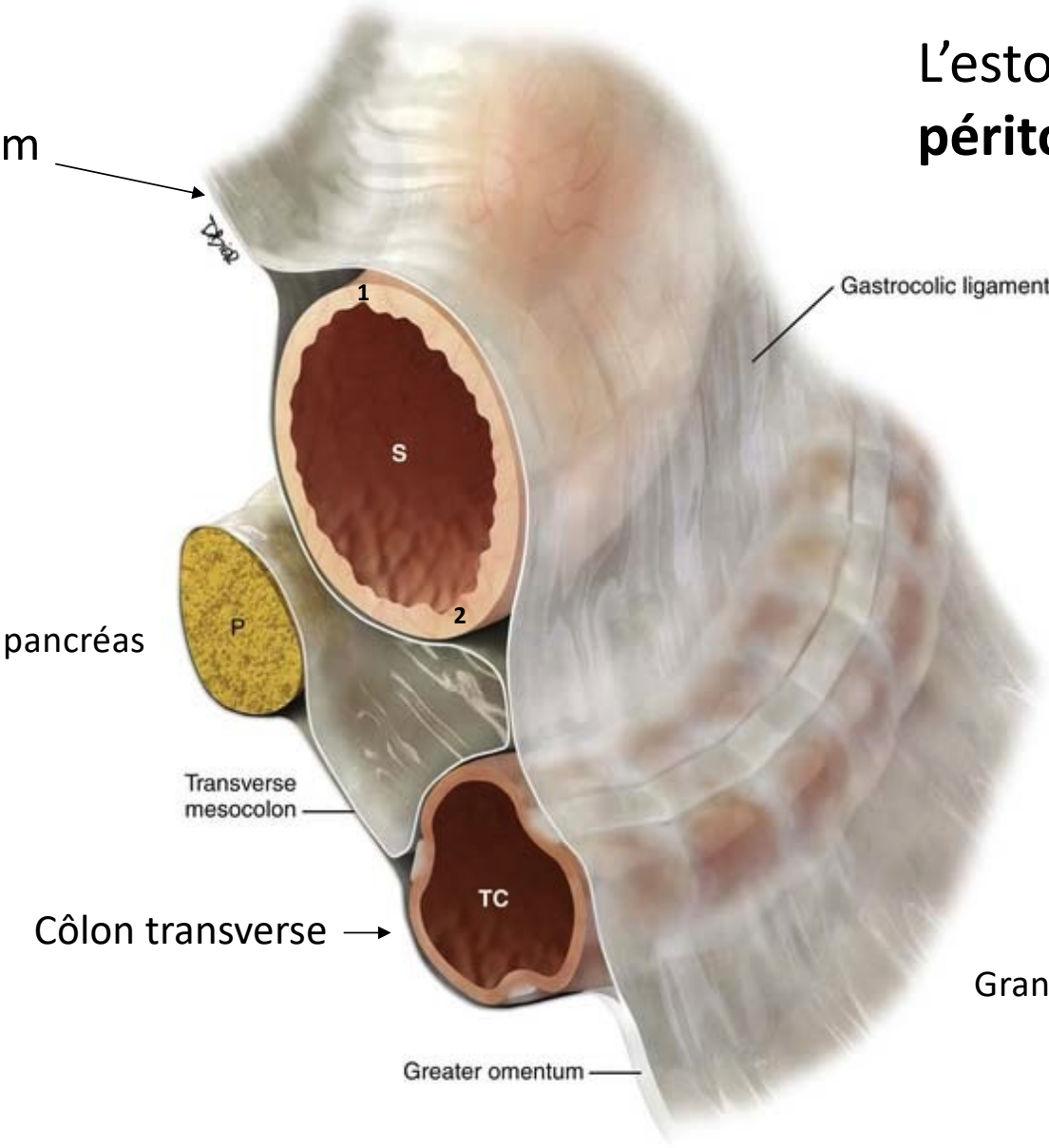




L'estomac est couvert de **péritoine** sur ses 2 faces.

Petit omentum

1 = petite courbure
2 = grande courbure



pancréas

Gastrocolic ligament

Transverse mesocolon

Côlon transverse

Grand omentum (épiploon)

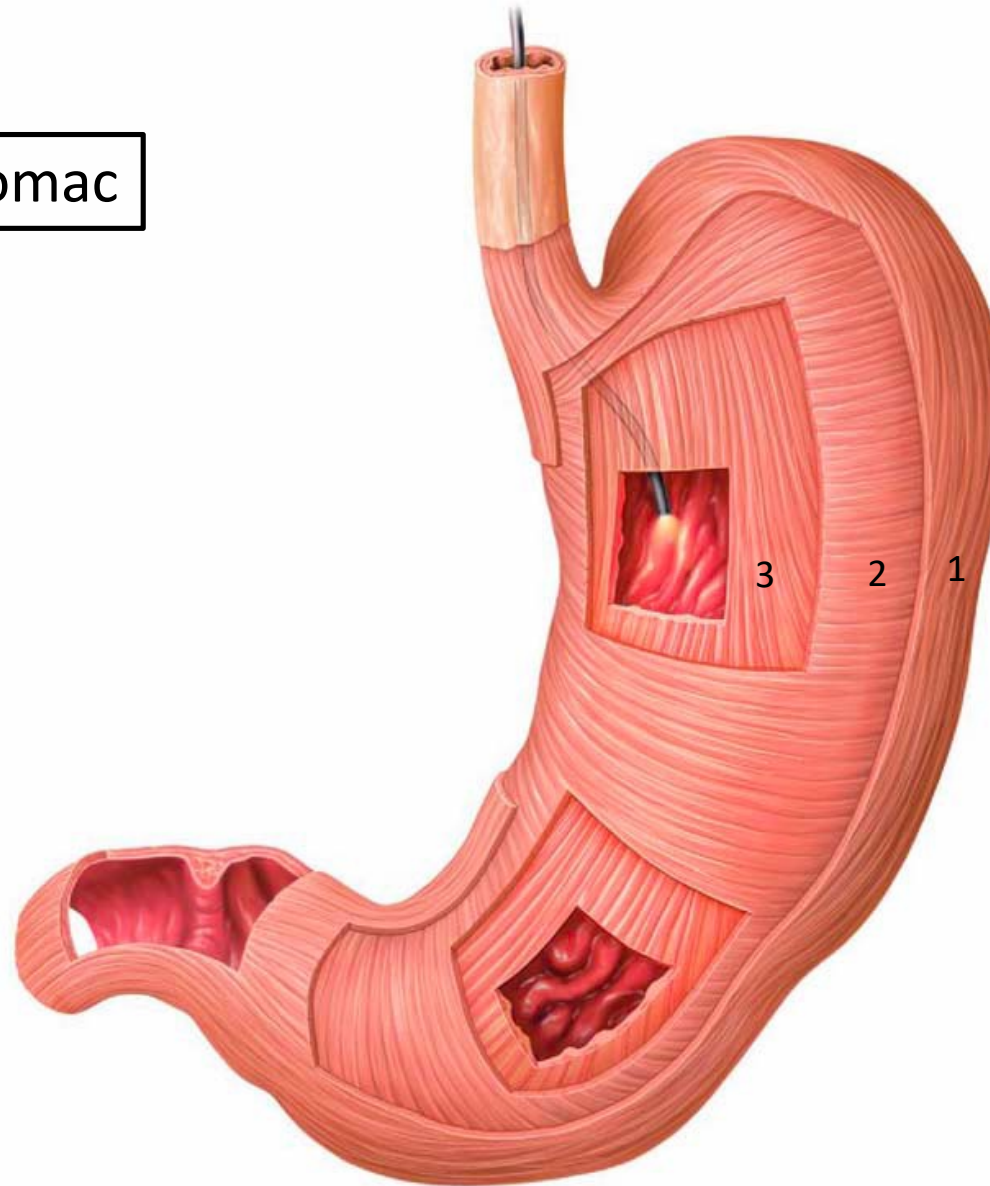
Greater omentum

Musculature lisse de l'estomac

3 couches :

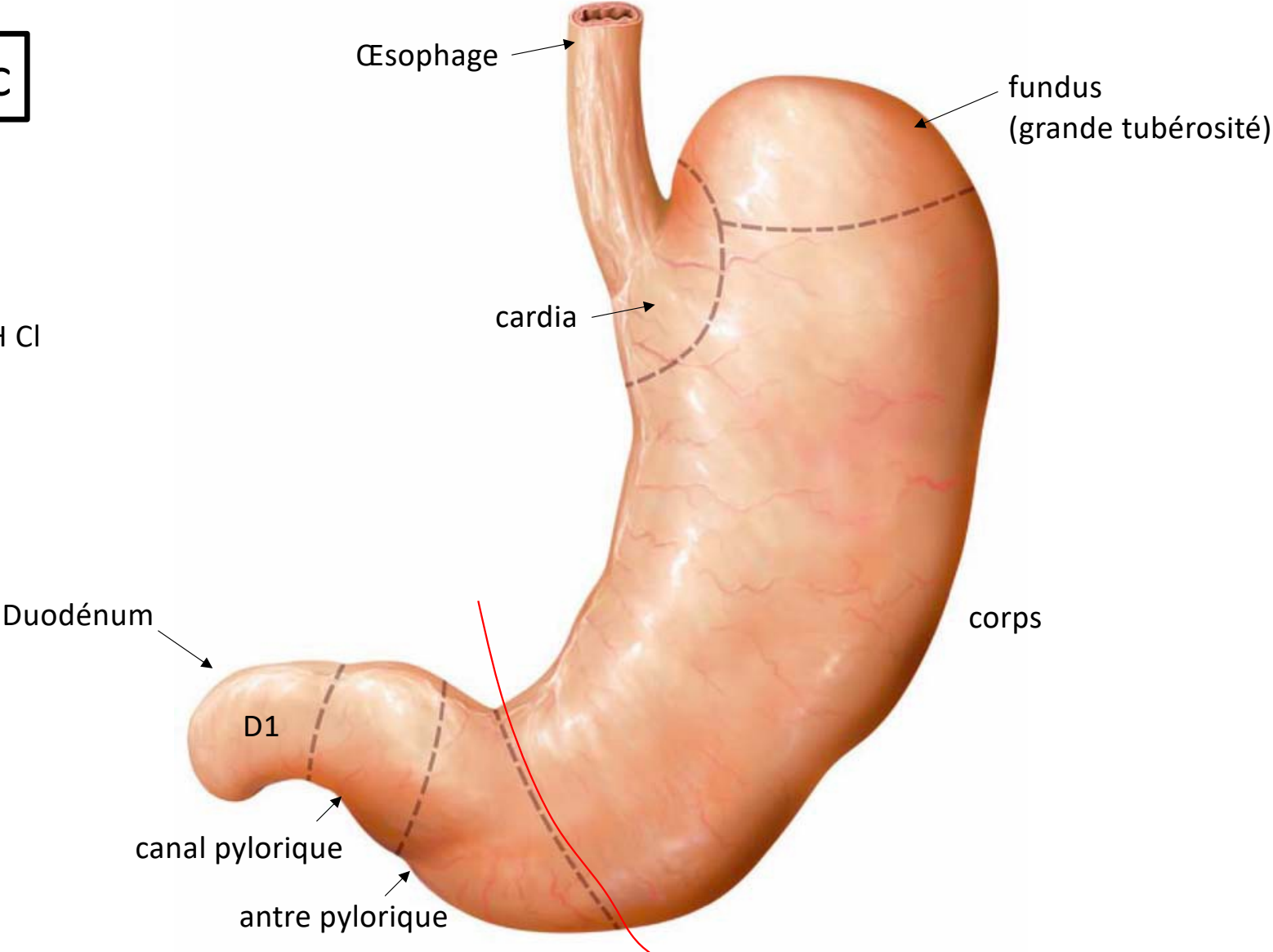
1. longitudinale
2. circulaire
3. oblique

Tout le tube digestif présente une musculature composée de 2 couches **sauf l'estomac**



Estomac

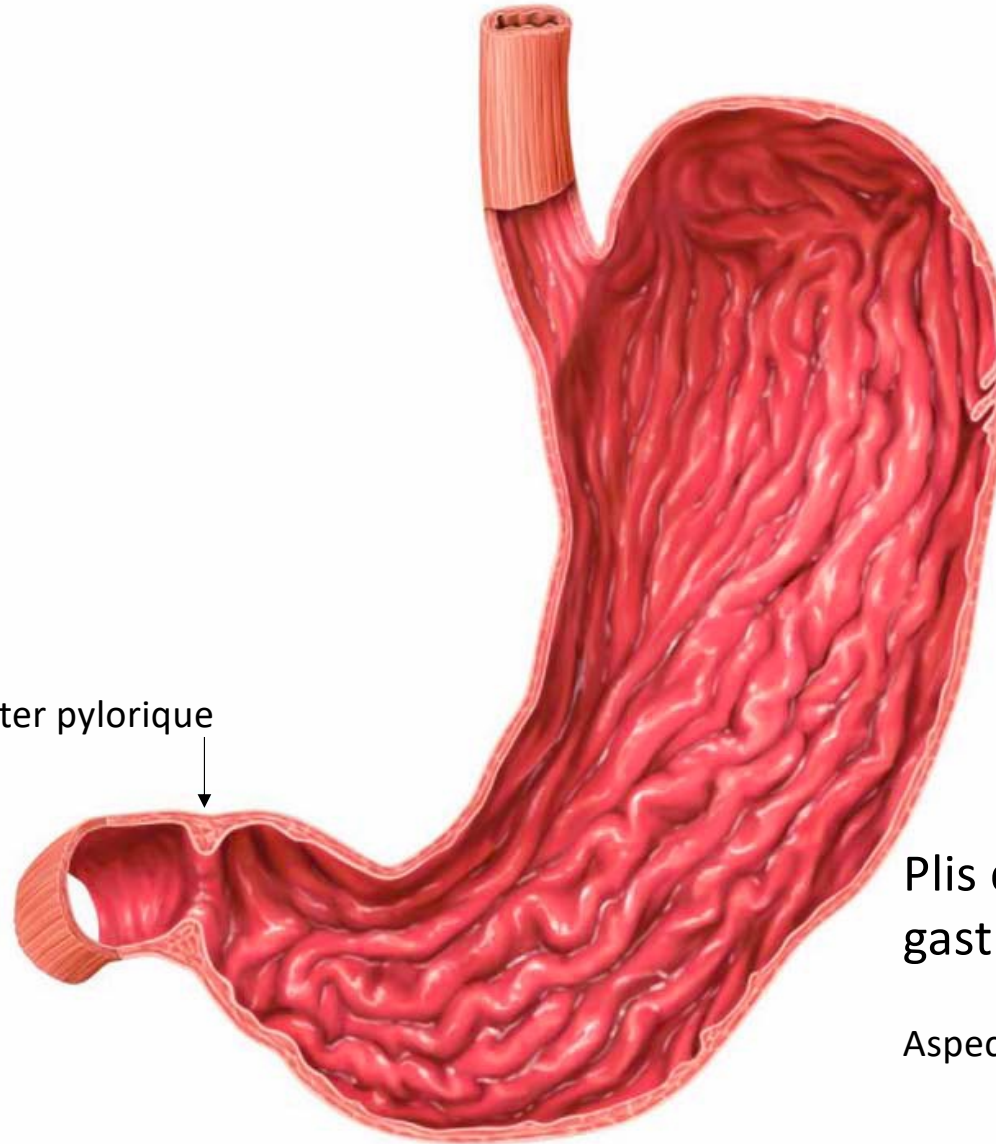
Physiologie : 2 parties
- productrice de HCl
- non productrice de HCl



Estomac

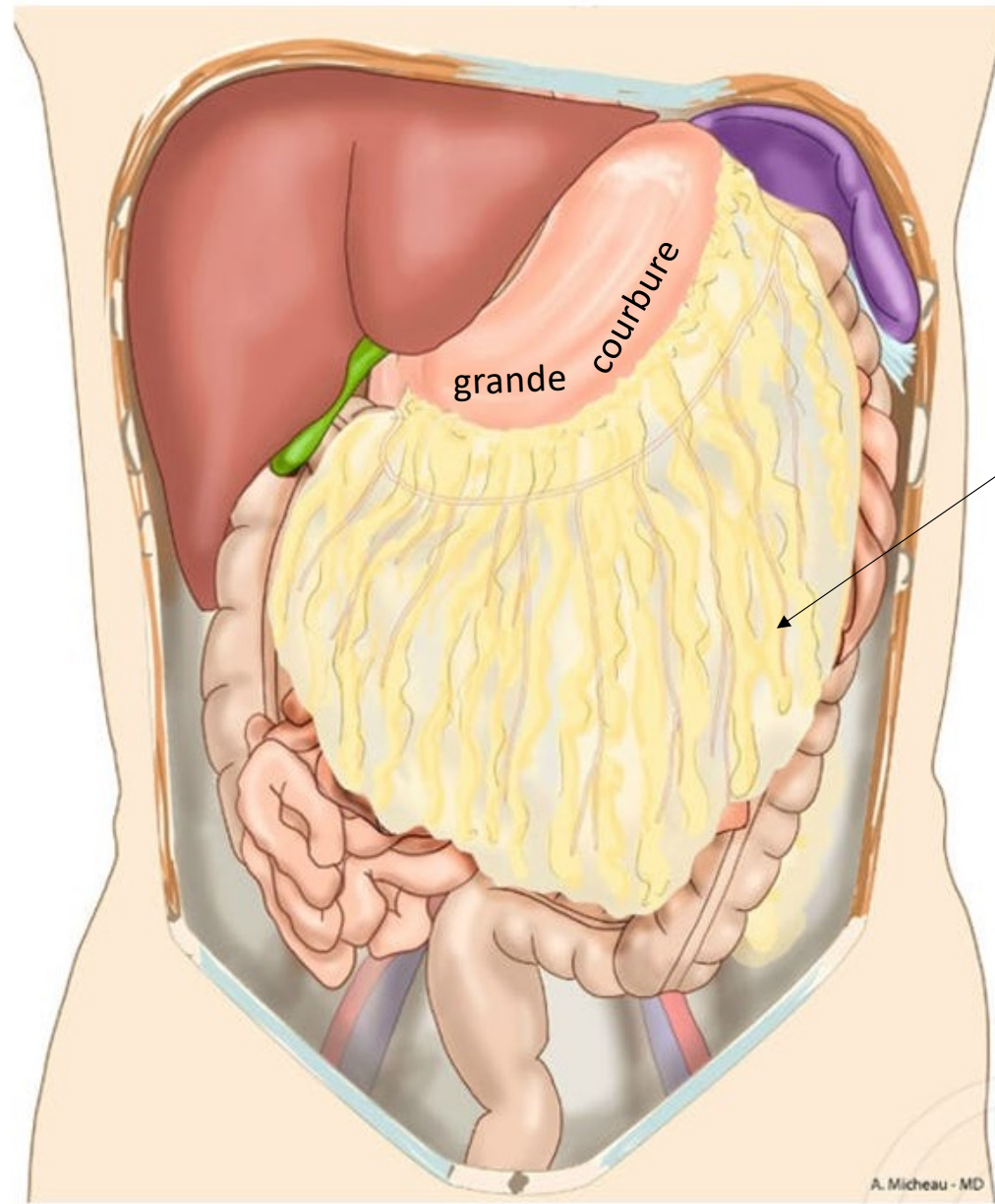
L'estomac plein est moins plissé

Sphincter pylorique



Plis de la muqueuse
gastrique.

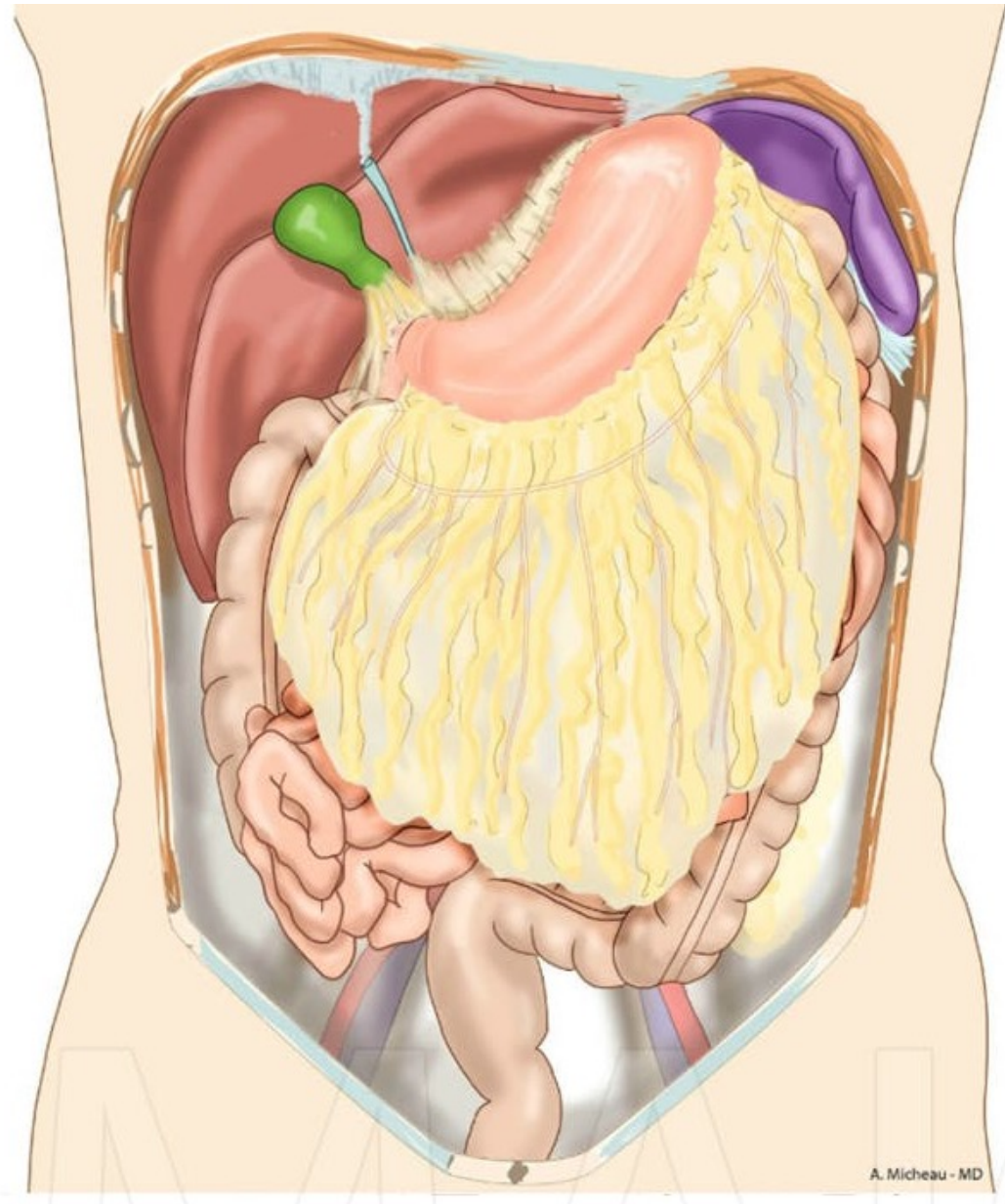
Aspect cérébriforme



grande courbure

Grand omentum

Foie soulevé



Grand omentum soulevé

